

在宅訪問対応薬局

小川地区

① アイン薬局小川店 住所 中延 644-2
TEL 37-0606

【営業時間】 9:00 ~ 18:00
(土曜日は 13:00 まで)
【定休日】 日曜日, 祝日

② おがわ薬局 住所 小川 1853-2
TEL 37-1666

【営業時間】 9:00 ~ 17:30
(土曜日は 12:00 まで)
※在宅対応条件あり。要相談
【定休日】 日曜日, 祝日

③ 共創未来小川薬局 住所 中延 659-2
TEL 37-0282

【営業時間】 9:00 ~ 18:00
【定休日】 日曜日, 祝日

④ そうこう薬局小美玉店 住所 中延 656-3
TEL 56-5771

【営業時間】 9:00 ~ 18:00
【定休日】 日曜日, 祝日

美野里地区

⑤ 希望ヶ丘薬局 住所 中台 829-21
TEL 36-8201

【営業時間】 9:00 ~ 18:00
(水・土曜日は 17:00 まで
日曜日は 12:00 まで)
【定休日】 祝日

⑥ はとり東薬局 住所 羽鳥 2719-92
TEL 56-3391

【営業時間】 9:00 ~ 18:00
(土曜日は 16:00 まで)
【定休日】 木・日曜日, 祝日

⑦ ウエルシア薬局小美玉美野里店 住所 羽鳥 2908-3
TEL 28-7638

【営業時間】 10:00 ~ 19:00
(14:00~15:00 休止)
【定休日】 日曜日

⑧ ブラン薬局羽鳥本店 住所 江戸 571-13
TEL 57-6252

【営業時間】 9:00 ~ 19:00
(土曜日は 16:00 まで)
【定休日】 日曜日, 祝日

玉里地区

⑨ ウエルシア薬局小美玉玉里店 住所 田木谷 212-1
TEL 37-1108

【営業時間】 9:00 ~ 19:00
【定休日】 日曜日, 祝日



歯科医院

小川地区

⑩ 光林堂歯科医院 住所 幡谷 406-3
TEL 37-0245

【診療時間】 9:00 ~ 12:00
14:00 ~ 18:00
【休診日】 木・日曜日
【訪問診療】 ×

⑪ こばなわ歯科医院 住所 下馬場 553-1
TEL 58-2437

【診療時間】 9:00 ~ 12:30
14:00 ~ 19:00
【休診日】 金・日曜日, 祝日
【訪問診療】 ×

⑫ なかのべ歯科医院 住所 中延 632-1
TEL 58-2266

【診療時間】 9:30 ~ 13:00
14:00 ~ 18:00
【休診日】 月・日曜日, 祝日
【訪問診療】 ×

美野里地区

⑬ 石崎歯科医院 住所 小岩戸 1259-1
TEL 36-7570

【診療時間】 9:30 ~ 12:30
14:30 ~ 19:00
【休診日】 木・日曜日, 祝日
【訪問診療】 ×

⑭ かいとう歯科医院 住所 羽刈 289-74
TEL 46-6480

【診療時間】 9:00~12:30 14:30~19:00
(土曜 9:00~12:30 14:30~17:30)
【休診日】 木・日曜日, 祝日
【訪問診療】 ×

⑮ 木村歯科医院 住所 羽鳥 2352-191
TEL 46-2220

【診療時間】 9:00~13:00 14:30~18:30
(土曜 9:00~13:00 14:30~18:00)
【休診日】 木・日曜日, 祝日
【訪問診療】 ×

⑯ くにふだ歯科医院 住所 羽鳥 2850-38
TEL 46-1818

【診療時間】 月・水曜日 9:00~12:30 14:00~18:30
火・金・土曜日 9:00~12:30 14:00~17:00
【休診日】 木・日曜日, 祝日
【訪問診療】 ×

⑰ 佐久間歯科 住所 堅倉 1617-1
TEL 48-3983

【診療時間】 9:30~12:30
14:00~19:00
(土曜 9:30~12:30 14:00~18:00)
【休診日】 水・日曜日, 祝日
【訪問診療】 ×

⑱ 野沢歯科医院 住所 江戸 1-101
TEL 46-7001

【診療時間】 9:30 ~ 12:30
14:00 ~ 19:00
土曜日は 18:00 まで
受付 30 分前まで
【休診日】 木・日曜日, 祝日
※現在休院中
【訪問診療】 ×

⑲ 羽鳥デンタルクリニック 住所 羽鳥 261-6
TEL 46-1715

【診療時間】 9:30 ~ 12:30
14:00 ~ 19:00
【休診日】 木曜日, 祝日, 日午後
【訪問診療】 ×

⑳ 東歯科医院 住所 大谷 518-1
TEL 56-4856

【診療時間】 9:00 ~ 13:00 15:00 ~ 19:00
(土曜 9:00 ~ 12:00 14:00 ~ 17:00)
(祝日週は木曜日診療)
【休診日】 木・日曜日, 祝日
【訪問診療】 ×

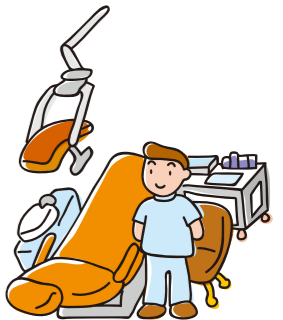
㉑ みのりデンタルクリニック 住所 西郷地 1343-1
TEL 48-0888

【診療時間】 9:00 ~ 12:15(受付)
14:30 ~ 18:15(受付)
【休診日】 水・日曜日
【訪問診療】 ○

玉里地区

㉒ 玉里歯科医院 住所 栗又ヶケ 1768-27
TEL 58-6666

【診療時間】 9:30~13:00 15:00~19:00
土曜日は午前中のみ
【休診日】 水・日曜日, 祝日
土曜日午後
【訪問診療】 ×



歯科医院・在宅訪問対応薬局をお探しの際に参考にさせていただければと思います。

詳しい内容につきましては、各機関にお問い合わせ下さい。

作成：小美玉市役所 介護福祉課
(令和6年7月1日現在)

