

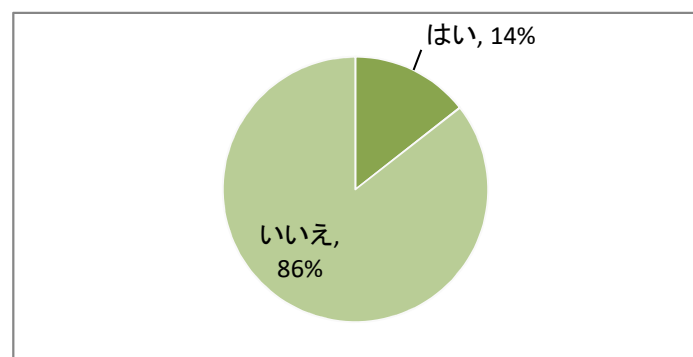
令和3年度第3回ネットモニターアンケート結果（子どもの視力に関するアンケート）

○アンケートテーマ	「子どもの視力に関するアンケート」
○対象者	おみたまネットモニター登録者 182人
○回答期間	令和3年8月12日～8月24日まで
○回答者数	104人
○回答率	57.1%

【問1】あなたの家庭に小学生のお子様はいますか？

選択肢	人数	割合
はい	15	14%
いいえ	89	86%

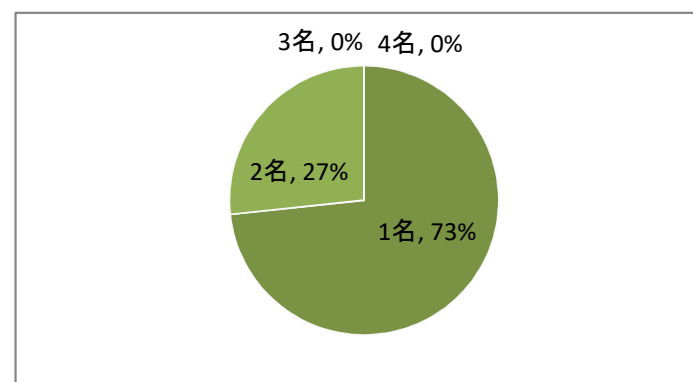
→質問終了



◇【問1】で「はい」と回答された方のみ以降の質問に答えていただきました

【問2】小学生のお子様は、何名いますか？

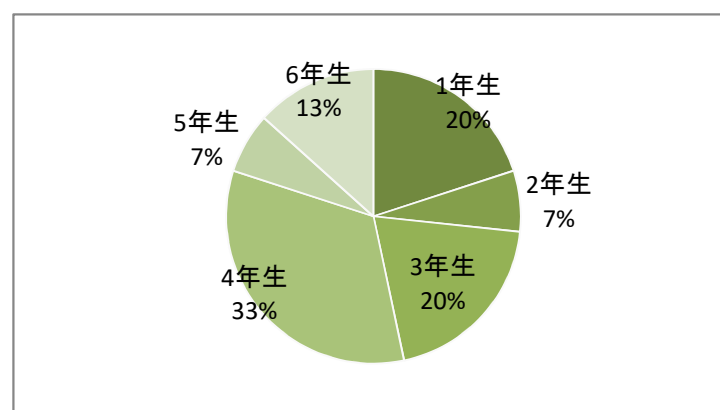
選択肢	人数	割合
1名	11	73%
2名	4	27%
3名	0	0%
4名	0	0%



■小学生のお子様のうち、1番年上のお子様についてお聞きします。

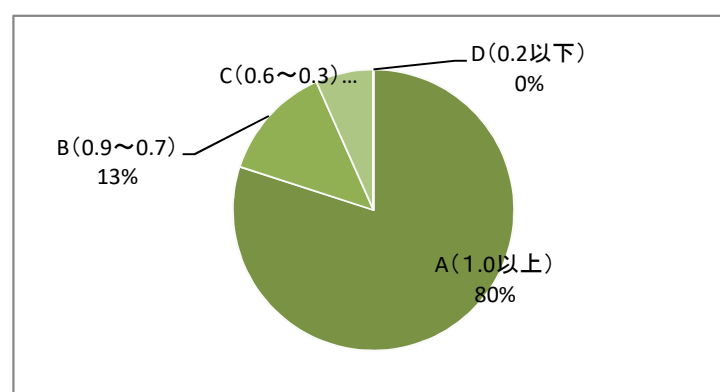
【問3】お子様の学年を教えてください。

選択肢	人数	割合
1年生	3	20%
2年生	1	7%
3年生	3	20%
4年生	5	33%
5年生	1	7%
6年生	2	13%



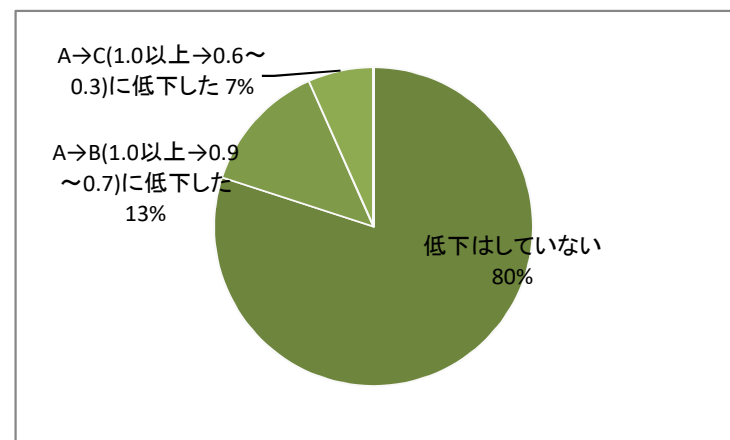
【問4】お子様の「左目」の視力はどれですか？

選択肢	人数	割合
A (1.0以上)	12	80%
B (0.9~0.7)	2	13%
C (0.6~0.3)	1	7%
D (0.2以下)	0	0%



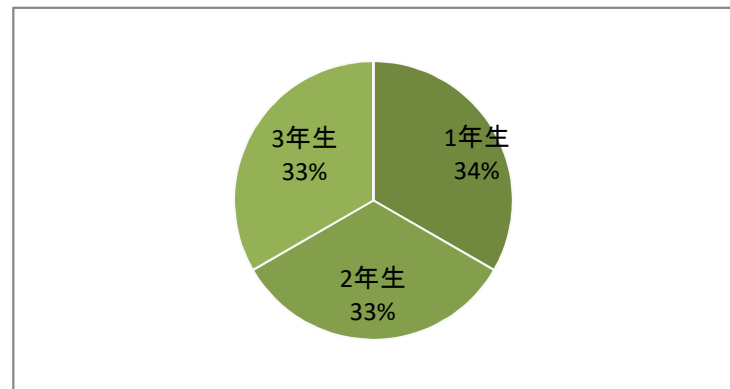
【問5】 お子様の「左目」の視力の低下についてお聞きします。

選択肢	人数	割合
低下はしていない	12	80%
A→B(1.0以上→0.9~0.7)に低下した	2	13%
A→C(1.0以上→0.6~0.3)に低下した	1	7%
A→D(1.0以上→0.2以下)に低下した	0	0%
B→C(0.9~0.7→0.6~0.3)に低下した	0	0%
B→D(0.9~0.7→0.2以下)に低下した	0	0%
C→D(0.6~0.3→0.2以下)に低下した	0	0%



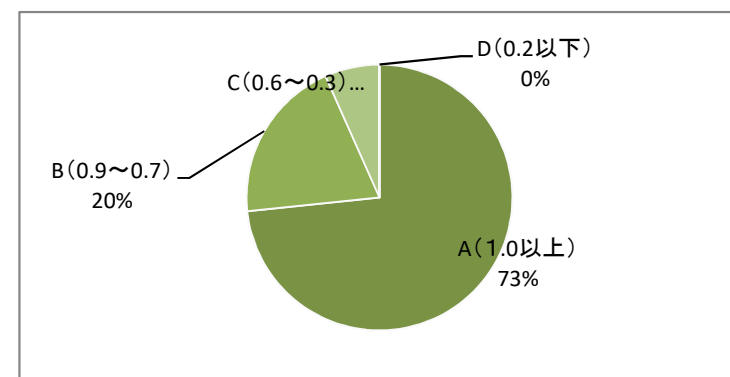
【問6】 お子様の「左目」の視力低下が始まったのはいつからですか？

選択肢	人数	割合
1年生	1	33%
2年生	1	33%
3年生	1	33%
4年生	0	0%
5年生	0	0%
6年生	0	0%



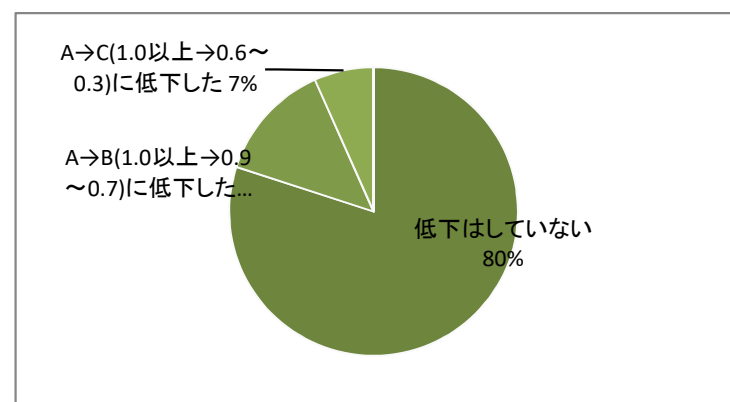
【問7】 お子様の「右目」の視力はどれですか？

選択肢	人数	割合
A (1.0以上)	11	73%
B (0.9~0.7)	3	20%
C (0.6~0.3)	1	7%
D (0.2以下)	0	0%



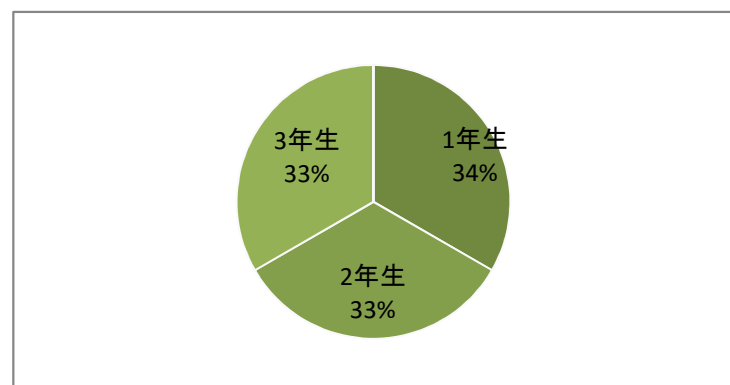
【問8】 お子様の「右目」の視力の低下についてお聞きします。

選択肢	人数	割合
低下はしていない	12	80%
A→B(1.0以上→0.9~0.7)に低下した	2	13%
A→C(1.0以上→0.6~0.3)に低下した	1	7%
A→D(1.0以上→0.2以下)に低下した	0	0%
B→C(0.9~0.7→0.6~0.3)に低下した	0	0%
B→D(0.9~0.7→0.2以下)に低下した	0	0%
C→D(0.6~0.3→0.2以下)に低下した	0	0%



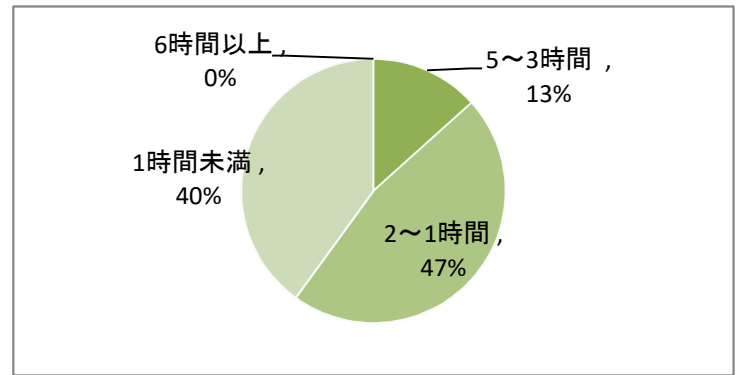
【問9】 お子様の「右目」の視力低下が始まったのはいつからですか？

選択肢	人数	割合
1年生	1	33%
2年生	1	33%
3年生	1	33%
4年生	0	0%
5年生	0	0%
6年生	0	0%



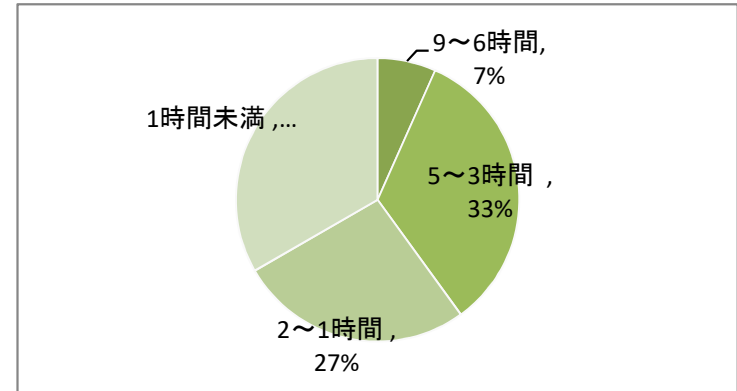
【問10】 平日のスマホ・ゲーム等の使用時間をお聞きます。

選択肢	人数	割合
6時間以上	0	0%
5～3時間	2	13%
2～1時間	7	47%
1時間未満	6	40%



【問11】 休日のスマホ・ゲーム等の使用時間をお聞きます。

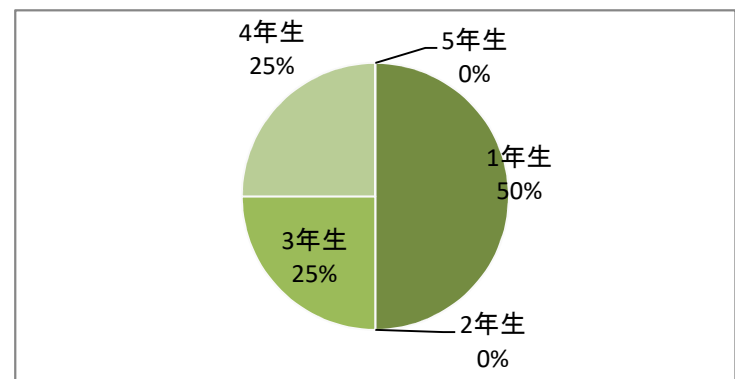
選択肢	人数	割合
10時間以上	0	0%
9～6時間	1	7%
5～3時間	5	33%
2～1時間	4	27%
1時間未満	5	33%



■小学生のお子様のうち、上から2番目のお子様についてお聞きます。

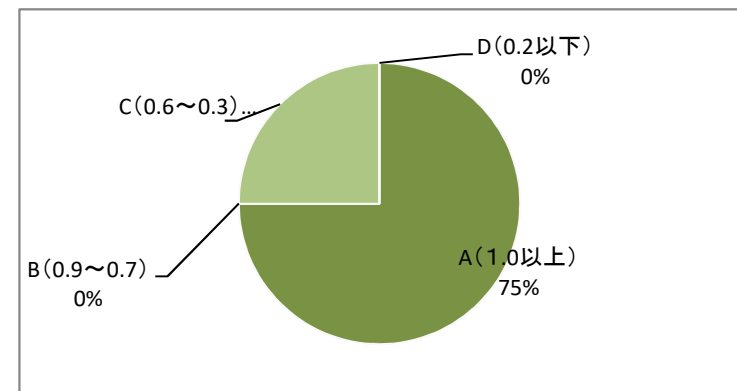
【問12】 お子様の学年を教えてください。

選択肢	人数	割合
1年生	2	50%
2年生	0	0%
3年生	1	25%
4年生	1	25%
5年生	0	0%



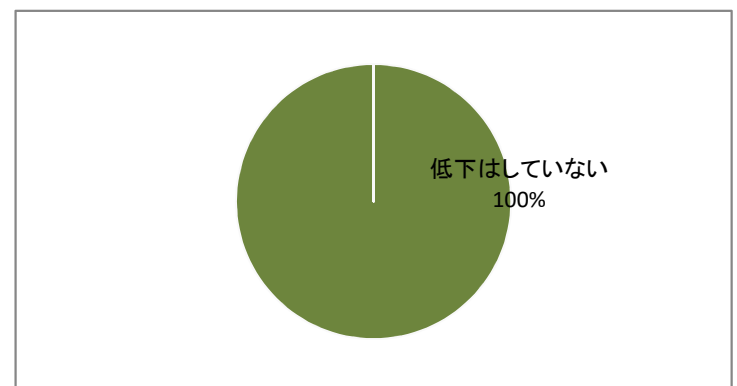
【問13】 お子様の「左目」の視力はどれですか？

選択肢	人数	割合
A (1.0以上)	3	75%
B (0.9～0.7)	0	0%
C (0.6～0.3)	1	25%
D (0.2以下)	0	0%



【問14】 お子様の「左目」の視力の低下についてお聞きます。

選択肢	人数	割合
低下はしていない	4	100%
A→B(1.0以上→0.9～0.7)に低下した	0	0%
A→C(1.0以上→0.6～0.3)に低下した	0	0%
A→D(1.0以上→0.2以下)に低下した	0	0%
B→C(0.9～0.7→0.6～0.3)に低下した	0	0%
B→D(0.9～0.7→0.2以下)に低下した	0	0%
C→D(0.6～0.3→0.2以下)に低下した	0	0%

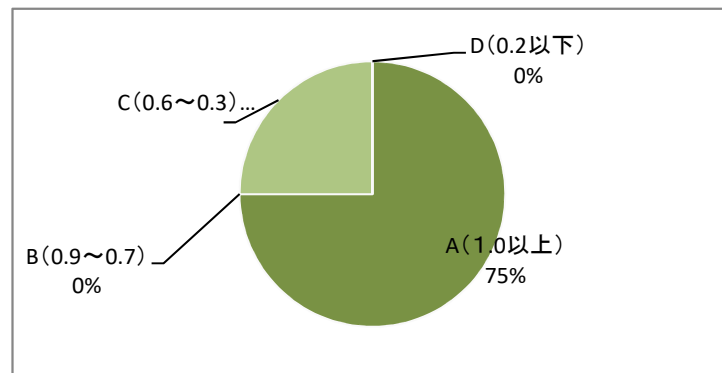


【問15】 お子様の「左目」の視力低下が始まったのはいつからですか？ →回答該当者なし

選択肢	人数	割合
1年生	0	0%
2年生	0	0%
3年生	0	0%
4年生	0	0%
5年生	0	0%

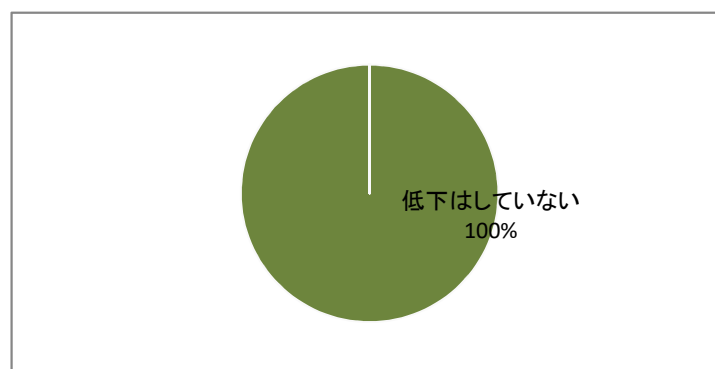
【問16】 お子様の「右目」の視力はどれですか？

選択肢	人数	割合
A (1.0以上)	3	75%
B (0.9~0.7)	0	0%
C (0.6~0.3)	1	25%
D (0.2以下)	0	0%



【問17】 お子様の「右目」の視力の低下についてお聞きます。

選択肢	人数	割合
低下はしていない	4	100%
A→B(1.0以上→0.9~0.7)に低下した	0	0%
A→C(1.0以上→0.6~0.3)に低下した	0	0%
A→D(1.0以上→0.2以下)に低下した	0	0%
B→C(0.9~0.7→0.6~0.3)に低下した	0	0%
B→D(0.9~0.7→0.2以下)に低下した	0	0%
C→D(0.6~0.3→0.2以下)に低下した	0	0%

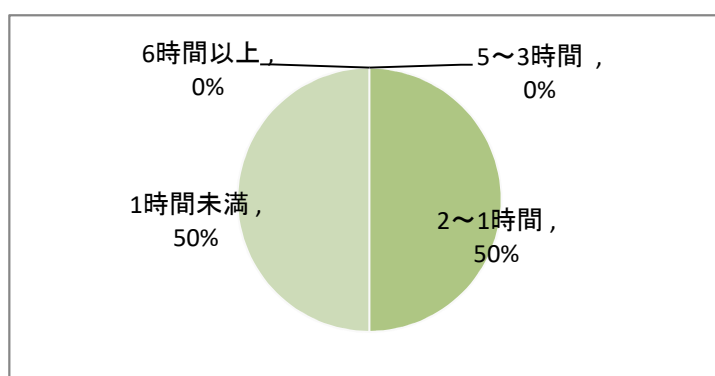


【問18】 お子様の「右目」の視力低下が始まったのはいつからですか？ →回答該当者なし

選択肢	人数	割合
1年生	0	0%
2年生	0	0%
3年生	0	0%
4年生	0	0%
5年生	0	0%

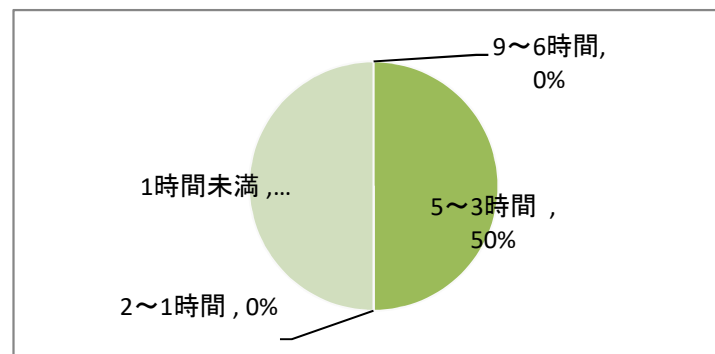
【問19】 平日のスマホ・ゲーム等の使用時間をお聞きます。

選択肢	人数	割合
6時間以上	0	0%
5~3時間	0	0%
2~1時間	2	50%
1時間未満	2	50%



【問20】 休日のスマホ・ゲーム等の使用時間をお聞きます。

選択肢	人数	割合
10時間以上	0	0%
9~6時間	0	0%
5~3時間	2	50%
2~1時間	0	0%
1時間未満	2	50%



■小学生のお子様のうち、上から3番目のお子様についてお聞きます。

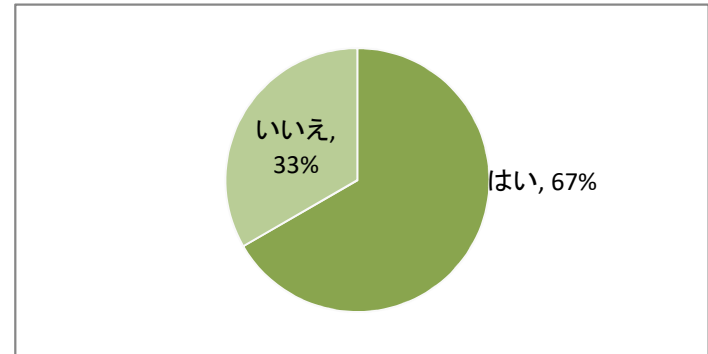
【問21】 ~ 【問29】 →回答該当者なし

■視力低下予防の取り組みについてお聞きします。

【問30】 家庭で視力の低下予防を行っていますか。

選択肢	人数	割合
はい	10	67%
いいえ	5	33%

→質問終了



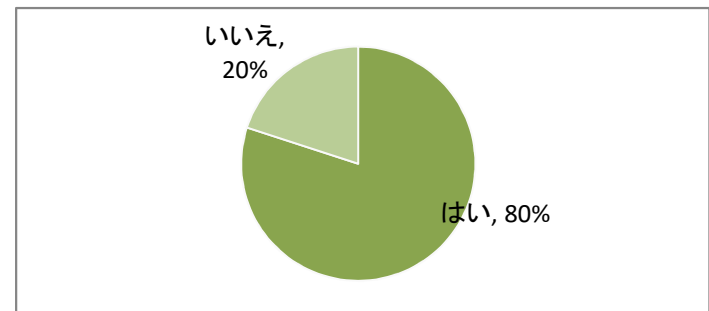
【問31】 家庭で視力の低下予防として、行っていることを記入してください。

・ゲーム時間の制限、姿勢、画面からの距離
・ブルーライトカットフィルムを付けています。また、20時には終了させています。
・ゲームはまだ使わない。必要以上にスマホやタブレットの画面を見せない。テレビは離れて観る
・ゲームの時間制限。ゲームをする際部屋を明るくする。テレビゲームはテレビから離れてさせる。
・近くで観ない様に声をかける。自分が空いているときは屋外で一緒に遊んだり、室内でオセロやトランプ、工作を一緒にしたりする。
・ゲームの時間を制限している。
・テレビを観たりゲームをする時は、できるだけ画面から離す。
・タブレットで本を読んでいる目が悪くなったので、タブレットとの距離をあけて使用するよう注意しています。それでも、タブレットでの本は夢中になると近くに寄ってしまうので、使用禁止にしました。
・テレビや、ゲーム時間を制限している。使用時は室内の明るさを注意させている。距離【離れて見るよう】にも注意させている。
・ゲームの時間を決めている。また、なるべく本等も近くで読まないよう意識を持たせている。

【問32】 お子さんの視力低下に対して、市や学校で予防に取り組んでほしいですか？

選択肢	人数	割合
はい	12	80%
いいえ	3	20%

→質問終了



【問33】 具体的に取り組んでほしいことがあれば、内容を記入してください。

・検診
・タブレット端末にブルーライトカットフィルムをつけて頂きたいです。
・必要以上のタブレット教育を控えてほしい。
・視力低下防止教室（子ども・保護者向け）
・視力低下により被る不便や不利益に関する教育。
・学校で、タブレットを使用中、目とタブレットの距離をあけるよう注意してほしいです。年に2回視力検査してほしいです。
・アイパットを持ち帰った初めての夏休みで気付きましたが、画面が眩しい中、学習しており、瞬きが多く目にかなり負担が多くかかっていたのがわかりました。担任の先生に見抜いて頂けないなら、定期的に、自宅での宿題となれば、親が気付けるかもしれません。
・視力低下のデメリットや視力低下予防につながることを例えば、学校の保健の授業で取り入れてほしい。

【問34】 アンケートの回答で捕捉したい点などあれば、自由に記入してください。

・中学生のこどもに関しては21時にはスマホなどを強制的に没収して夜中はネットに触れない環境をつくっています。
・一生のうち、視力は、小学校中学年程で、確定すると聞いております。また、最近の集合写真では、メガネをかけている子が、とても多いです。御時間許す限り、可能であれば、なぜ今、視力が大切なのかを、学校で皆が一同に学べたら、将来、視力問題に困らないと思います。一生物の、視力を今の生活で身に着けている事に、気付きの時間を共有した上で、高学年から中学生へと進んで欲しいと願います。