



広報 小美玉

# お知らせ版

No.3

7

発行日 18.6.29

## 火災情報Eメール配信システム拡大

現在、美野里地区にお住まいの方のみ、配信していますが、合併に伴い小美玉市全域の方に、配信を拡大します。

### ● 火災情報Eメール配信システム

市内で発生した火災に関する即時情報を、小美玉市消防本部から365日24時間メールで配信します。

登録は無料です。(火災出火後、10～15分程かかります。)

メールはテキスト(文字のみ)ですので、パソコンおよび携帯電話等でご利用が可能です。これにより、場所や時間に左右されず最新の火災情報を取得することができます。

(携帯電話等でのご利用は、メールの送受信が可能な機種のみとなります。)

### ● 送信メールの見本

「200×年×月×日(×)、×時×分ごろ××付近で建物火災が発生(鎮火)しました。」

### ● 申込方法……[mml@city.omitama.ibaraki.jp](mailto:mml@city.omitama.ibaraki.jp) へのEメール本文に、

[Subscribe kasai ID](#)(IDは自由です。)を入力してください。

件名は空欄のままです。

上記メールを送信後、以下のメールを受信すれば申込み完了です。

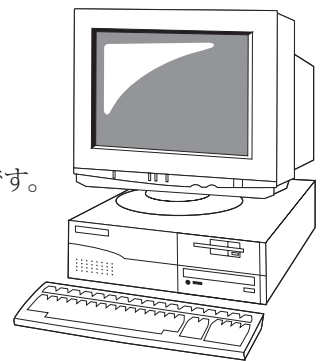
件 名……Subscribe message
差出人…… <a href="mailto:kasai-owner@city.omitama.ibaraki.jp">kasai-owner@city.omitama.ibaraki.jp</a>
本 文……ようこそ火災情報配信システムへ!

### ● 解除方法……[mml@city.omitama.ibaraki.jp](mailto:mml@city.omitama.ibaraki.jp) へのEメールの本文に、

[Unsubscribe kasai](#) を入力してください。件名は空欄のままです。

上記メール送信後、以下のメールを受信すれば解除完了です。

件 名……Successful Unsubscribe
差出人…… <a href="mailto:kasai-owner@city.omitama.ibaraki.jp">kasai-owner@city.omitama.ibaraki.jp</a>
本 文……You were unsubscrubed from kasai.

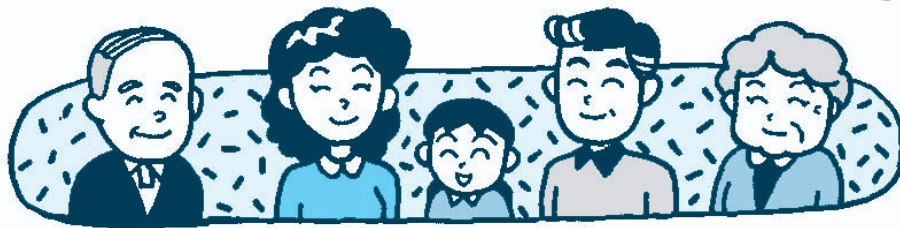


※ Eメールでお伝えする情報は、テキスト(文字)のみです。写真や図表などはお届けできません。メールの数や容量の制限などがある場合はご注意ください。

【問い合わせ】

小美玉市消防本部総務課 地域消防係 ☎58-4541

# ふるさと塾 塾生募集!!



「まちづくりの主役は住民一人ひとり!!いろいろな人の力が集まるともっと住み良いまちがつかれるはず。」そんな願いを込めてふるさと塾は、まちづくりをリードする実践者養成を目指します。

まちづくりに興味をお持ちの方ならどなたでも入塾できます。まずは、あなたも、ふるさと塾からはじめませんか？

## 研修期間

◇平成18年8月～3月(計8回)

## 研修内容

◇講話(平日夜間、7回、市内公共施設、2時間/回)

- ① 8月7日(月)
  - ・新市建設計画の概要
- ② 9月8日(金)
  - ・便利でゆとりある快適なまち(都市基盤)
  - ・四季を感じる安心なまち(生活環境)
- ③ 10月12日(木)
  - ・ぬくもりにあふれる福祉のまち(保健・福祉)
  - ・活力に満ちた創造のまち(産業)
- ④ 11月8日(水)
  - ・個性豊かな教育・文化のまち(教育・文化)
  - ・みんなで育む自治のまち(コミュニティ)
- ⑤ 1月22日(月)
  - ・各地区のコミュニティ活動<Ⅰ>・<Ⅱ>
- ⑥ 2月6日(火)
  - ・各地区のコミュニティ活動<Ⅲ>・<Ⅳ>
- ⑦ 3月1日(木)
  - ・住民主役のまちづくり

◇市外視察研修(11月下旬、土曜日予定、行先:検討中)

## 費用

◇受講料は無料です

## 募集対象

◇市内在住の成人男女

## 募集人員

◇30名(先着順)

## 募集期間

◇7月3日(月)～21日(金)  
(土・日・祝日を除く午前8時30分～午後5時まで)

## 応募方法

◇電話又はFAXかEメールで、住所、氏名、年齢、職業、電話番号をお知らせください。

## 主催

◇小美玉市(塾長:島田穰一)

## 後援

◇小美玉市コミュニティ連絡会

## ◆ 応募・問い合わせ ◆

地域振興課

☎ 48-1111 内線1221

FAX 48-1199

Eメール [chiiki@city.omitama.lg.jp](mailto:chiiki@city.omitama.lg.jp)

# ● 市政モニター募集 ●

## ● 市政モニター制度とは

市政に対し、自由で清新な意見や提案、要望などを幅広く市民の皆さんから聴いて、それを市政に反映させ、豊かですみよいまちづくりに役立てることがねらいです。

## ● モニター通信

市政モニターの方には、モニター通信票を使って、まちづくりへの自由な意見や要望を出していただきます。

モニター通信票と送付用封筒はあらかじめモニターにお渡ししますので、ご意見やご提案のあるときに随時お送りいただきます。回数や時期は自由です。送料は市が負担します。

## ● そのほかの仕事

- ①アンケートへの回答(年1~2回)
- ②モニター会議への出席(年3~4回)
- ③市政に関係の深い施設などの見学(年1~2回)

## ● 応募資格

- ①市内在住の20歳以上の方
- ②公務員や議員などでない方
- ③国、県、他市町村の各種モニターに委嘱されていない方

## ● 募集人数

9名(この他に、無作為に選ばれた16名が加わります。)

## ● 任期

平成19年3月31日まで

## ● 申込先

市役所市長公室秘書広聴課、小川総合支所総務課、  
玉里総合支所総務課  
(申込用紙は市内各施設にあります。)

## ● 申込締切

7月21日(金)

## ◆ 問い合わせ ◆

秘書広聴課 市民相談係  
☎ 48-1111 内線1212  
FAX 48-1199  
Eメール info@city.omitama.lg.jp

## ふれあいと対話が築く明るい社会

7月は“社会を明るくする運動”の強調月間です。

“社会を明るくする運動”は、すべての国民が、犯罪や非行の防止と罪を犯した人たちの更生について理解を深め、それぞれの立場において力を合わせ、犯罪や非行のない明るい社会を築こうとする全国的な運動です。

今年はキーワードを「参加」、重点目標を「犯罪・非行の防止と更生の援助のため、地域住民の理解と参加を求める」として運動しています。

(主唱:法務省)



## 「クールビズ」でがんばります!

小美玉市では、地球温暖化防止および省エネルギーに資するため、9月23日まで職員の執務時の軽装を励行していますので、ご理解とご協力をお願いします。

※クールビズとは…環境省の公募により約3,200通から選ばれた、「省エネック」に代わる新しい愛称。室温28度のオフィスでも涼しく効率的に働ける夏向けの軽装で、基本的にはノー上着、ノーネクタイ。「クール」という英語には「涼しさ」とともに「かっこいい」という意味があり、「ビズ」は「ビジネス」の略です。



ご存知ですか？

# 児童扶養手当・特別児童扶養手当

## 児童扶養手当

父親と生計をともにしていない児童のために

### ■手当を受けられる方

日本国内に住んでおり(外国人含む)、つぎのいずれかにあてはまる児童を養育している母親、または母親に代わって児童を養育している方。

老齢福祉年金以外の公的年金の受給者は除かれます。

- ・父親が婚姻を解消している
- ・父親が死亡している
- ・父親が一定障害の状態にある
- ・父親が生死不明の状態
- ・父親が引き続き1年以上扶養を怠っている
- ・父親が引き続き1年以上拘置されている
- ・母親が婚姻によらず出産した

※ここでの「児童」は、18歳以下の子どもを指します(18歳に達する日以後最初の3月31日まで)ただし身体や精神に障害のある場合は、20歳未満まで手当が受けられます。

### ■手当の額

1人のとき 月額 41,720円(H18年4月現在)  
2人のとき 月額 46,720円(H18年4月現在)  
3人以上のとき1人につき月額3,000円を加算  
※受給者および同居している方の所得により減額または停止される場合があります。

## 特別児童扶養手当

障害のある児童のために

### ■手当を受けられる方

日本国内に住んでおり(外国人含む)、20歳未満でつぎのいずれかにあてはまる児童を養っている父親または母親、または父母に代わって児童を養育している方。

#### 特別児童扶養手当1級～重度の障害～

- ・身体障害おおむね1級または2級程度
- ・養育手帳の判定が㊤またはA程度の知的障害または同程度の精神障害

#### 特別児童扶養手当2級～中度の障害～

- ・身体障害がおおむね3級程度
- ・療養手帳の判定がB程度の知的障害または同程度の精神障害

※児童が障害による公的年金を受けることができるとき、施設などに入所しているときなどは、手当を受けることができません。

### ■手当の額

#### 特別児童扶養手当1級

1人につき 月額 50,750円(H18年4月現在)

#### 特別児童扶養手当2級

1人につき 月額 33,800円(H18年4月現在)

※受給者または同居している方の所得が一定以上になると、手当の支給が停止されます。

※上記の手当を受けるには、請求の手続きを行うことが必要です。

### 【認定を受けている方へのお知らせ】

現在この手当を認定されている方は、8月中に現況届(児童扶養手当受給者)または所得状況届(特別児童扶養手当受給者)を提出していただきます。現況届(所得状況届)の用紙は、8月上旬ごろ郵送でお手元にお届けいたします。

### 【問い合わせ】

社会福祉課(四季健康館内) 児童福祉係・障害福祉係 ☎48-0221 内線208



# こころの健康相談のお知らせ

小美玉市ではなやみ・不安などのこころの病について、健康相談を行っています。どんなことでもお気軽にご相談ください。

## ○相談内容

家にとじこもって、  
外へ出ない。

ちょっとしたことで、  
くよくよしてしまう。

最近、わけの分からない  
ことを言うようになった。

行動にまとまりがなく  
落ち着きがない。

感情が敏感で、些細なことで  
怒ったり、取り乱したりする。

誰かに見られている間  
かれていると感じる。

## ○相談日・相談場所・相談時間(午前10時～12時)

平成18年

7月6日(木)小川 7月20日(木)美野里

8月3日(木)美野里 8月24日(木)玉里

9月7日(木)美野里 9月21日(木)小川

## ○相談予約のしかた(要予約)

・電話または直接四季健康館健康増進課、玉里総合支所保健福祉課、小川保健相談センターの窓口で予約してください。

・相談は無料です。

※本人が来館できないときは、ご家族の方でも結構です。

※外部に相談内容がもれることはありません。(秘密厳守)ご安心ください。

## ○相談スタッフ

保健師、看護師

【予約・問い合わせ】	健康増進課(四季健康館内)	☎48-0221	内線206
	小川保健相談センター	☎58-1411	
	玉里総合支所 保健福祉課	☎48-1111	内線3111

# 移動児童相談のお知らせ

18歳未満のお子さまの生活に関する事で、下記のようなお悩みをお持ちの方は、ご相談ください。相談は無料で、秘密は守られます。

- 障害のある子の相談がしたい
- ことばの発音が遅い
- 家庭の都合で子どもを育てられない
- 親に反抗的
- つい子どもを叩いてしまう
- 子どもの非行に悩んでいる
- 保育園や学校に行きたがらない
- 友達とうまくつきあえない
- 子育ての仕方がわからない
- 子ども自身が親や学校のことで相談したい
- 幼い子どもだけで夜を過ごしている家がある

日時 7月28日(金) 午前10時～午後3時

場所 四季健康館(部室1106番地)

相談担当 茨城県福祉相談センター

【予約・問い合わせ】 社会福祉課(四季健康館内) 児童福祉係 ☎48-0221 内線207

# 総合健診のお知らせ (美野里地区 8月)

健康づくりは生活習慣病予防が大切なポイントです。自覚症状がほとんどない生活習慣病は定期的に健診を受け、早期に対応することにより重篤な状態を予防することができます。また健診の結果から日頃の生活習慣を見直すよい機会となります。

平成14年より5ヵ年計画で肝炎ウイルス検査を実施していましたが、本年度で最終となります。肝炎ウイルス検査対象・および漏れ者の方は受付でお申し込みください。

また、本年度より65歳以上基本健診受診者に対して新たに介護予防検診が加わります。

日頃忙しい皆さんもこの機会に受診し、健康管理に心がけましょう。

## ●総合健診の内容と対象者

※70歳以上、身障手帳1・2級、療育手帳Aのつく方、生活保護の方は無料

健診項目	対象者	健診内容	健診個人負担金
結核検診	16歳以上	胸部レントゲン	無料
肺がん検診	40歳以上	胸部レントゲン	無料
	40歳以上の該当者	喀痰検査	500円
基本健康診査	40歳以上	尿検査・身体測定・問診・血圧測定・採血(コレステロール・中性脂肪・腎機能・肝機能・貧血・血糖検査・尿酸)・眼底検査・心電図	1,100円
介護予防検診	65歳以上の 基本健康診査受診者	次頁参照	無料
健康づくり健康診査	18歳～39歳	基本健康診査と同じ	1,100円
胃がん検診	40歳以上	胃のバリウム検査	500円
	40・45・50・55・60・65・70歳	胃ペプシノゲン(採血検査) ※胃バリウム検査とセット検診	500円
大腸がん検診	40歳以上	採便検査	500円
前立腺がん検診	50歳以上の男性	採血検査	500円
肝炎ウイルス検査	40・45・50・55・60・65・70歳の未検査者・希望者	採血検査 B型・C型肝炎ウイルス検査セットで実施	500円
コリンエステラーゼ	18歳以上 (農薬多量使用者)	採血検査(肝機能検査)	100円

※健診にかかる個人負担金に変更となりました。ご了承ください。

## H18年度 肝炎ウイルス検査・胃ペプシノゲン対象者

	40歳	45歳	50歳	55歳	60歳	65歳	70歳
H18年対象者	S41.4月生 ～42.3月生	S36.4月生 ～37.3月生	S31.4月生 ～32.3月生	S26.4月生 ～27.3月生	S21.4月生 ～22.3月生	S16.4月生 ～17.3月生	S11.4月生 ～12.3月生

◎ 肝炎ウイルス検査は40歳～70歳までの方でこれまでに検査をした事のない方、以前に肝機能検査で異常のあった方、大きな手術や輸血をした方は受付でお申し込みください。

# 65歳以上の方へお知らせです

今年度より新たに、65歳以上の方には介護予防検診が加わります。これは、高齢者が要介護状態にならず、元気で生涯にわたり自立して暮らしていくことを目指して行うものです。

対象	今年度65歳以上の方
内容	①問診 ②採血 ③医師の診察(該当者)

## ■日程

期 日	対 象 地 区	受 付 時 間	
8 月	7日(月)	竹原中郷・竹原下郷	6時30分 ～ 7時30分
		竹原・上馬場	7時30分 ～ 9時
	8日(火)	中野谷・中台・希望ヶ丘	6時30分 ～ 7時30分
		花野井・小曾納・中峰	7時30分 ～ 9時
	9日(水)	大谷・十二所	6時30分 ～ 7時30分
		金谷久保・旭・町営住宅	7時30分 ～ 9時
	10日(木)	脇山	6時30分 ～ 7時30分
		高場・花館	7時30分 ～ 9時
	11日(金)	駅前・東平	6時30分 ～ 7時30分
		羽鳥	7時30分 ～ 9時

## ■健診場所 四季健康館

### ■受診券

受診希望調査に基づき、上記美野里地区の方には後日送付します。

受診券がなくても、小美玉市に住所登録をしている方であれば受診できますのでご連絡ください。

### ■送迎バス

美野里地区の方には送迎バスを運行します。運行予定表は、受診券と一緒に送ります。

利用希望者は、**事前に四季健康館までお申し込みください。**

### ■保育ボランティアの実施

お子様を連れてお母さん方が、安心して健診を受けられるよう保育ボランティアを実施します。

利用希望者は**8月3日(木)まで**にお申し込みください。

### ■その他

- 健康手帳をお持ちの方は、健診当日、受付にてご提示ください。日々の健康管理にお役立て頂けるよう受診された検診項目に“検診済”と押印します。
- 胃がん検診を希望される方は当日の朝から健診が終わるまで、何も食べないでください。
- 血液検査項目の中には、食後に行くと正確な検査値が出ないものがありますので、朝食を摂らずに受診されることをお勧めします。
- 身障手帳1・2級、療育手帳Aのつく方をご持参ください。

※土日祝日を除く午前8時30分～午後5時15分

**【申込み・問い合わせ】** 健康増進課 (四季健康館内) 成人保健係 ☎48-0221 内線205

# 鹿島鉄道で、沿線を旅してみませんか？

鹿島鉄道は、少子高齢化やマイカーの普及の影響で利用者数が年々減少傾向にあり、このままでは鹿島鉄道の存続が厳しい状況にあります。地域で鹿島鉄道を支える運動をより活性化させ、利用者増につなげるため、皆さんで鹿島鉄道を利用いただくよう、お願いいたします。

## 【企画きっぷのご案内】

- 鹿島鉄道一日フリーきっぷ(大人1,100円、小人550円)
  - ・鹿島鉄道全線・全駅1日乗り放題。土日祝日にご利用になれます。
- シルバーげんきフリーパス(1ヶ月8,000円)
  - ・鹿島鉄道全線。年齢65歳以上。

※企画きっぷは、石岡駅・常陸小川駅・玉造町駅・鉾田駅で取り扱いしております。

鹿島鉄道対策協議会(石岡市・小美玉市・行方市・鉾田市・茨城県・鹿島鉄道)

問い合わせ 小美玉市企画調整課 ☎48-1111 内線1245  
鹿島鉄道(株) ☎23-2358

## 【沿線の見どころ案内】

名 称	開催期間	見どころ	会場までの交通手段 (鹿島鉄道の最寄り駅)
小川の祇園祭	7月21日(金)～ 7月23日(日)	獅子巡行・年番屋台巡行 神輿御渡	常陸小川駅から 徒歩10分
観光 帆引き舟	7月下旬～ 11月中旬頃の 日曜・祝日	霞ヶ浦に浮かぶ真っ白な帆を広げた帆引き舟を、随伴船に乗っける。いろいろな角度から見学や写真撮影などすることができます。 大人2,000円 小人1,000円	玉造町駅よりバスで5分、 タクシーで3分 帆引き舟事務所 0299-55-1221
ほっとパーク 鉾田	水曜日定休 10時～21時	遊び疲れたら、温泉でほっと一休み。 ラジウム鉱泉で、レストランやパーベキュー施設もあります。	坂戸駅から徒歩5分 0291-34-1211

## 第5回「小川高校フォーラム」のご案内

広報「おみたま」6月号でご案内いたしましたように、小川高校では今年も「フォーラム」を開催いたします。多くの市民の皆様方にご来校いただきたくご案内いたします。

- 期 日 7月8日(土) 午前8時50分～
- 会 場 小川高校 体育館ほか
- 内 容 1 学校公開(授業公開・部活動公開・施設開放 [音楽室])  
2 シンポジウム(本校卒業生による公開討論会)  
・テーマ「それでいいのか、高校生!」  
3 高校説明会(中学3年生とその保護者の方が対象)
- 日 程 8:50～10:40 授業公開  
9:50～10:40 高校説明会  
11:00～12:30 シンポジウム  
昼休み <簡単な昼食を用意いたします。>  
13:00～18:00 学校施設開放  
13:30～15:00 部活動公開

※詳細については、小川高校ホームページをご覧ください。

また、当日を含めて、平成18年7月から平成19年1月までの土曜日の午後、音楽室をを開放いたします。利用を希望される5名以上の団体がありましたら、本校までお問い合わせください。

### 問い合わせ

茨城県立小川高等学校  
☎58-1403 FAX 58-5769  
ホームページ <http://www.ogawa-h.ed.jp/>

## 水上安全講習会 参加者募集!

夏休みを控え、水場での事故や夏の病気・ケガの予防について、研修を行います。楽しみながら学びましょう。

- 日 時 7月15日(土)  
午前9時30分～午後2時30分  
受付:午前9時 ※雨天実施
- 場 所 農村環境改善センター 会議室  
(午後からプールにて実習)
- 内 容 講義 「水場の事故防止について」  
「水場でおこりやすい病気・けがの  
処置・止血法について」  
実習 救助法・蘇生法
- 参 加 料 無 料
- 所 持 品 筆記用具・タオル・昼食・運動できる服装・  
帽子(日よけ)
- 締 切 7月7日
- 申込み・問い合わせ 希望ヶ丘公園管理センター ☎47-0167

※小学校プール開放の利用を予定している団体の方は必ずご参加ください。

## 百里基地開庁40周年記念航空祭

開催日 7月30日(日)午前9時～午後2時30分

### お知らせ

公共輸送機関をご利用ください。JR石岡駅、水戸駅、鹿島鉄道常陸小川駅からシャトルバス運行(有料)  
シャトルバスご利用の方に記念品プレゼント(先着限定)

### 内 容

ブルーインパルスの飛行展示  
エアロクックエアロパティックチームの飛行展示  
米空軍35FTWデモチームの飛行展示  
基地所属航空機の飛行展示  
各種航空機の地上展示など



主 催 航空自衛隊百里基地・百里基地周辺市町協会の  
後 援 (財)防衛施設周辺整備協会・百里基地航空懇話会  
問い合わせ 百里基地広報班 ☎37-3036 〒311-3494 小美玉市百里170  
ホームページ <http://www.dii.jda.go.jp/asdf/hyakuri/>



## 介護支援専門員実務研修受講試験

この試験は、実務研修を受けるための専門的知識等の有無を確認するもので、合格者は、研修を受講する資格を得られます。研修を修了し、県に登録されて、はじめて介護支援専門員となります(合格しても、研修を受講しなくては介護支援専門員になれません)。

試験期日 10月22日(日) 午前10時開始

試験会場 【一般会場】

水戸地区 茨城大学 水戸市文京2-1-1  
水戸地区 常磐大学 水戸市見和1-430-1  
土浦地区 県立医療大学 阿見町阿見4669-2

【身障者用会場】

水戸地区 県立盲学校 水戸市袴塚1-3-1

受験資格

保健・医療・福祉の分野で通算5年以上かつ900日以上または通算10年以上かつ1,800日以上の実務経験を有する者で、  
①受験資格を有し、現在茨城県内で受験対象資格の業務に従事している者  
②現在業務に従事していないが、過去の実務経験により受験資格を有し、住所が茨城県内にある者  
※ 詳細な条件は国家資格等の有無、勤務先、従事業務内容等により異なるので受験案内参照のこと

受験案内の配布 配布開始期日 7月3日(月)から

配布場所 茨城県の各保健所、各地方総合事務所福祉課、高齢福祉課介護保険室、茨城県社会福祉協議会調査研修部

※ 郵送希望の場合、390円切手を貼った角2(240mm×332mmの大きさ)の返信用封筒に住所、氏名を明記し、介護保険室又は社会福祉協議会調査研修部あて請求すること。

受験願書の受付 受付期間 7月10日(月)～7月31日(月)

受付方法 簡易書留で郵送されたもののみ受付(当日消印有効)

郵送先 〒310-8586  
水戸市千波町1918  
茨城県社会福祉協議会調査研修部

受講資格者発表 12月上旬となる予定

実務研修予定 平成19年1月～3月に、6日間44時間実施予定。

☎ 茨城県社会福祉協議会調査研修部 ☎029-243-8539  
茨城県保健福祉部高齢福祉課介護保険室 ☎029-301-3343

## 子育てボランティア養成研修

県では、地域における子育て支援の輪を広げるため、託児付き(3歳以上、要予約)で「子育てボランティア養成研修」を開講します。子育ての経験がある方も、そうでない方も、育児支援活動に関心のある方なら、どなたでもご参加いただけます。

研修所会場と期日 (各会場とも定員50名)

会場	場所	開催日
水戸会場	県立青少年会館	8月4日(金)・8日(火)
日立会場	日立市女性センター	8月7日(月)・9日(水)
土浦会場	土浦市男女共同参画センター	8月5日(土)・10日(木)

※研修時間は午前9時～午後5時

研修内容 子育てボランティアとして必要な知識(子どもとの接し方、遊び方、事故の予防と手当、食育など)

受講料 無料(別途テキスト代500円必要)

申込方法 所定の用紙に必要事項を記入の上、リリー保育福祉専門学校へFAXで送付。用紙は茨城県のホームページ「県政トピックス(募集)」からダウンロードするか、リリー保育福祉専門学校、小美玉市社会福祉課(四季健康館内)および県子ども家庭課少子化対策室にあります。

リリー保育福祉専門学校 FAX 029-228-1880  
(☎029-226-0206)

締め切り 7月15日(土) ※必着とします

☎ 県子ども家庭課少子化対策室 ☎029-301-3261

## 電話加入権を公売します

新たに電話を設置したい方に、茨城県水戸県税事務所では県税滞納により差し押さえた電話加入権を、一般の方も参加できる一般競争入札により公売します。

入札日時 7月26日 午前10時～

※参加者は9時45分までにお集まりください。

入札場所 水戸合同庁舎4階会議室(水戸市柵町1丁目3番1号)

持参するもの 印鑑、身分を証明できるもの、代金(即納となります)

※代理人は委任状が必要です。

※公売物件の有無を、入札前日までに問い合わせてください。

☎ 茨城県水戸県税事務所 収税第一課 ☎029-221-6605

## 飲食物取扱従事者の保菌検査

と き・ところ 7月26日(水) 受付 午前10時～11時

小川町商工会

7月26日(水) 受付 午後1時30分～2時30分

四季健康館

対象者 飲食物取扱従事者(食品の製造・加工・調理・販売など)

検査手数料 赤痢・サルモネラ 1件700円(税込み)

赤痢・サルモネラ・O-157 1件1,000円(税込み)

その他 ※検査容器は各商工会・大洗町健康福祉センター・笠間保健サービスセンター(旧笠間保健所)、水戸保健所に用意してあります。

※当日は、腸内細菌検査連名簿を、持参してください。

※検査結果は、2週間程度で検査機関から郵送されます。

※食品衛生責任者管理記録簿と併せて保管してください。

☎ 茨城県水戸保健所 保健指導課 ☎029-241-0571

FAX 029-241-5313

## 発明相談会

産業財産権に関する出願・登録方法をはじめ、先行技術の調査方法、さらに特許権等にかかる法律問題まで、さまざまな質問にお答えいたします。

※相談無料、要予約

会場 茨城県産業会館9階(財)茨城県中小企業振興公社内  
☎029-224-5339

相談日 8/1、8/25、9/1、10/2、11/1、11/24、12/1、1/25、2/1、3/1

☎ (社)発明協会茨城県支部 ☎029-264-2076

FAX029-264-2213

## 年金相談

◆常陽銀行小川支店 ☎58-2424

◆常陽銀行美野里支店 ☎46-3112

7月20日 午前10時～午後3時

※予約願います。



# 図書館インフォメーション

Library information

## 読書感想文コンクールが実施されます

(社)全国学校図書館協議会・毎日新聞社主催「第52回青少年読書感想文全国コンクール」、茨城新聞社主催「小学生読書感想文コンクール」が実施されます。

両コンクールとも、「自由図書」と「課題図書」のどちらでも応募できます。課題図書は各図書館・図書室で貸し出ししています。夏休み後半は特に利用が集中し、貸し出し中の場合が多くなりますので、お早めにご利用ください。

### 施設名

小川図書館	☎58-4828
玉里図書館	☎26-9111
美野里公民館図書室	☎48-1110

## 小美玉市図書館・図書室カレンダー

7月						
日	月	火	水	木	金	土
	2	3	4	5	6	7
8	9	10	11	12	13	14
15	16	17	18	19	20	21
22	23	24	25	26	27	28
29	30	31				

8月						
日	月	火	水	木	金	土
		1	2	3	4	5
6	7	8	9	10	11	12
13	14	15	16	17	18	19
20	21	22	23	24	25	26
27	28	29	30	31		

### 開館時間

小川図書館	平日 午前9時30分～午後6時 土日 午前9時30分～午後5時
玉里図書館	全日 午前9時30分～午後6時
美野里公民館図書室	全日 午前9時30分～午後10時

\*□は小川図書館・玉里図書館の休館日です。  
\*■は美野里公民館図書室の休館日です。  
\*■は全館・全室の休館日です。

## 7月・8月のおはなし会

### 小川図書館

小川図書館 2階 多目的室 午前10時30分～

- ・7月 8日(土) ・7月22日(土)
- ・8月12日(土) ・8月26日(土)

### 玉里図書館

玉里総合文化センター 1階 和室 午前10時30分～

- ・7月 8日(土) ・8月 5日(土)

どなたでも参加いただけます。ぜひお越しください。

### わんぱく教室

## 水族館探検 バックヤードツアー

ふだんは見ることのできない水族館の裏側へ案内され、水族館の仕組みや機能など、興味深い内容を聞くことができるツアーです。

とき	8月3日(木) 美野里公民館前 午前8時30分出発
ところ	福島県いわき市アクアマリンふくしま ほか
募集人員	小学生 4年～6年生 30名(先着順)
参加料	3,000円(入場料・昼食代 ほか)
申込み	7月11日(火)～15日(土)の午前9時～午後8時に参加料を添えて美野里公民館へお申込みください。
問い合わせ	美野里公民館 ☎48-1110

## リズム&ストレッチ 参加者募集

リズム&ストレッチで心も体もリフレッシュしましょう。男女問わずたくさんの方の参加をお待ちしています。

とき	土曜日(月3回) 午前10時～正午
ところ	農村女性の家(小美玉市納場)
会費	入会費2,000円、月2,000円
講師	日下 玲子 先生
連絡先	山西純子 ☎48-1932 奥山雪子 ☎46-1614



参考展示  
**「小川・美野里の遺跡」**  
 開催中です

玉里史料館では、平成18年度参考展示「小川・美野里の遺跡」を開催中です。小川地区は、昔、海だった霞ヶ浦に近く、美野里地区は内陸部に位置しています。このような地理的な条件を持つ両地区では、それぞれ特色ある遺跡が多く所在します。今回は、そうした小川、美野里地区の遺跡を紹介し、小美玉市の歴史を考えていきます。



地藏塚古墳の埴輪列(小川)



羽黒遺跡住居址カマドから出土した土器(美野里)

会 期 10月1日(日)まで  
 場 所 玉里史料館 展示室  
 閉館時間 午前9時30分～午後6時  
 休 館 日 月曜日、祝日(月曜日が祝日の場合、その翌日も休館)  
 入 館 料 無料  
 問い合わせ 玉里史料館 ☎26-9111

**水墨画とミニ盆栽展**

掛軸と色紙から20号の額装まで、バラエティーにとんだ作品展とミニ盆栽展です。ぜひ、ご覧ください。

と き 7月12日～19日 午前9時～午後5時15分  
 ※12日は午後1時～  
 と ころ やすらぎの里小川 ロビー、研修室  
 主 催 小川墨遊会、ミニ盆栽会  
 後 援 小美玉市教育委員会、文化協会  
 問い合わせ 荻沼 ☎52-1925

**小美玉市消防本部だより**

**住宅用火災警報器の設置について**

全国的な住宅火災での死者増加をふまえ平成16年に消防法が改正され、一般住宅にも「住宅用火災警報器等」の設置が義務づけられました。

「住宅用火災警報器」とは、煙や熱を感知すると大きな音や音声を出して、家人に火災の発生を知らせる機械です。設置すべき場所は、各寝室と2階以上にある寝室へ通じる階段です。

新築の住宅は平成18年6月1日から、既存の住宅は小美玉市火災予防条例によって決められた平成20年5月31日までに、設置が必要となりました。

**注意!**

住宅用火災警報器の悪質訪問販売が発生しています。消防や公共機関職員を装って家庭に訪れ、強引に高額で購入させようとする手口が多いようです。消防や役所職員が販売目的で訪問することはありません。また、住宅用火災警報器はホームセンター等で購入でき、取付けも容易になっています。ご不明な点などありましたら、各消防署へお問い合わせください。

※防火教室および救急講習会等については、随時各消防署において受付を行っておりますので、受講希望者は下記までご連絡ください。

- 連絡先**
- ◇小川消防署 ☎58-4611
  - ◇美野里消防署 ☎48-2266
  - ◇玉里消防署 ☎58-0555

火災の問い合わせ ☎58-0119(自動音声案内)  
 病院の照会等 各消防署へ電話にてお問い合わせください。

小美玉市管内における火災・救急出場件数  
 平成18年

区 分	5月中	累 計
火 災	0	18
救 急	157	788
急 病	89	473
交通事故	27	130
一般負傷	16	76
そ の 他	25	109

## 市への問い合わせ

### 市への問い合わせは

代表番号(48-1111)におかけのうえ、担当課(内線番号がわかっている場合は内線番号)に問い合わせください。

小美玉市役所 (本庁)

小川総合支所 (支所) 48-1111 (代表) です。

玉里総合支所 (支所)

※各支所への電話は本庁からおつなぎします。  
 ※合併前の小川町役場・玉里村役場の代表番号は利用できません。

## 人権相談

人権問題等でお困りのことがありましたら、お気軽にご相談ください。相談は無料です。

7月26日 午前10時～午後3時  
 玉里保健福祉センター  
 相談員 玉里人権擁護委員

【問い合わせ】	社会福祉課(四季健康館内)	☎48-0221	内線210
	小川総合支所 保健福祉課	☎48-1111	内線2111
	玉里総合支所 保健福祉課	☎48-1111	内線3113

## 行政相談

行政についての要望や苦情を伺います。  
 相談は無料で秘密は厳守されます。

7月5日	午後1時30分～3時30分 小川保健相談センター 中島 庸夫 相談委員
7月19日	午前10時～正午 玉里総合支所2階 第2会議室 小出智恵子 相談委員
7月21日	午後1時～3時 小美玉市役所1階 相談室 内田 光義 相談委員

【問い合わせ】 秘書広聴課 市民相談係  
 ☎48-1111 内線1212

## 心配ごと相談

悩んでいること、困っていることなどがありましたら、お気軽にご相談ください。

相談は無料です。※は弁護士が相談に応じます。事前にご予約ください。

午後1時～4時

7月5日	社会福祉協議会小川支所 ☎58-5102
7月12日	※社会福祉協議会美野里支所(四季健康館内) ☎36-7330
7月19日	社会福祉協議会玉里本所 ☎37-1551
7月26日	※社会福祉協議会小川支所 ☎58-5102

## 7月 休日診療当番医(外科)

◆受付 午前9時～11時30分・午後1時～3時30分

日	外 科
16	渡辺クリニック (石岡市) ☎(26)7633
17	石岡循環器科脳神経外科病院 (小美玉市) ☎(58)5211
23	関クリニック (石岡市) ☎(23)8300
30	田中クリニック (石岡市) ☎(23)2288

## 7月 緊急診療所(内科・小児科)

緊急診療所(石岡市医師会病院内) ☎23-3515

休 日	7月16日・17日・23日・30日 ◆受付 午前9時～11時30分 午後1時～3時30分
	夜 間
夜 間	7月15日・16日・17日・22日・23日・29日・30日 ◆受付 午後7時～10時30分

## 7月中におさめましょう

- ・固定資産税 第2期
- ・国保税 第4期

## 人口と世帯数 (平成18年6月1日現在)

人 口	53,639人(+19)
男	27,223人(+20)
女	26,416人(-1)
世帯数	18,232戸(+34)

( )は前月比