

第5回小美玉市地域公共交通会議 次第

日 時：平成26年1月28日（火）
午後2時から
場 所：小美玉市役所 2階
第2・第3会議室

1 開 会

2 会長あいさつ

3 協議事項

(1) 循環バスの利用状況，意見等について

(2) アンケート調査について

(3) 循環バス社会実験計画について

(4) 今後の検討について

4 その他

5 閉 会

【配布資料】

- 資料1-1 市内循環バスの利用状況（10月～12月）
- 資料1-2 市内循環バスへのご意見等の提出状況
- 資料2 アンケート調査について
- 資料3 循環バス社会実験計画について
試乗券について
- 資料4 検討資料

平成25年度_市内循環バス_利用状況_10~12月

資料1-1

1. 運行及び利用概況

(カッコ内は単位、平均値は小数点第2位を四捨五入)

月別	運行 日数	利用者_合計(人)	うち左回り(人)	うち右回り(人)	1日平均(人) ※1	1便平均(人) ※2	料金収入(円)
		計	計	計	計	計	計
10月	22	1347	660	687	61.2	5.1	115,150
11月	20	1413	663	750	70.7	5.9	113,150
12月	19	1515	793	722	79.7	6.6	116,800
計	61	4275	2116	2159	70.1	5.8	345,100

※1:1日あたり平均利用者数(=利用者数 計÷運行日数)

※2:1便あたり平均利用者数(=1日平均÷12便)

2. 利用者区分別_利用者数

(単位：人、平均値は小数点第2位を四捨五入)

月別	項目	学生	一般	高齢者	障がい者	うちフリー	うち無料
		計	計	計	計	計	計
10月	計	199	739	341	68	24	467
	1日平均	9.0	33.6	15.5	3.1	1.1	21.2
11月	計	219	769	362	63	15	524
	1日平均	11.0	38.5	18.1	3.2	0.8	26.2
12月	計	281	721	413	81	2	545
	1日平均	14.8	37.9	21.7	4.3	0.1	28.7
計	計	699	2,229	1,116	212	41	1,536
	1日平均	11.5	36.5	18.3	3.5	0.7	25.2
	構成比	16.4%	52.4%	26.2%	5.0%	1.0%	36.1%

3. 便数別_利用者数

(単位：人、平均値は小数点第2位を四捨五入)

月別	項目	1便	2便	3便	4便	5便	6便
		計	計	計	計	計	計
10月	右回り	50	78	176	176	109	71
	左回り	27	82	228	174	120	56
	計	77	160	404	350	229	127
	1日平均	3.5	7.3	18.4	15.9	10.4	5.8
11月	右回り	55	72	209	194	90	43
	左回り	24	87	207	210	144	78
	計	79	159	416	404	234	121
	1日平均	4.0	8.0	20.8	20.2	11.7	6.1
12月	右回り	50	87	280	252	82	42
	左回り	18	92	188	165	179	80
	計	68	179	468	417	261	122
	1日平均	3.6	9.4	24.6	21.9	13.7	6.4
計	右回り	155	237	665	622	281	156
	左回り	69	261	623	549	443	214
	計	224	498	1,288	1,171	724	370
	1日平均	3.7	8.2	21.1	19.2	11.9	6.1
	構成比	5.2%	11.6%	30.1%	27.4%	16.9%	8.7%

4. バス停留所別_乗降状況

(単位：箇所、※平均値は小数点第2位を四捨五入)

月別	項目	乗降数区分					計
		利用なし	1~30	31~50	51~100	101~	
10月	該当数	10	88	8	6	4	116
	割合	8.6%	75.9%	6.9%	5.2%	3.4%	100.0%
11月	該当数	21	74	12	4	5	116
	割合	18.1%	63.8%	10.3%	3.4%	4.3%	100.0%
12月	該当数	10	85	9	6	6	116
	割合	8.62%	73.28%	7.76%	5.17%	5.17%	100.0%
計	該当数	3	57	18	21	17	116
	割合	2.6%	49.1%	15.5%	18.1%	14.7%	100.0%

※乗降数は、1利用者につき乗車と降車がそれぞれ1回以上として積算

利用者数_日計表 (平成25年10月)

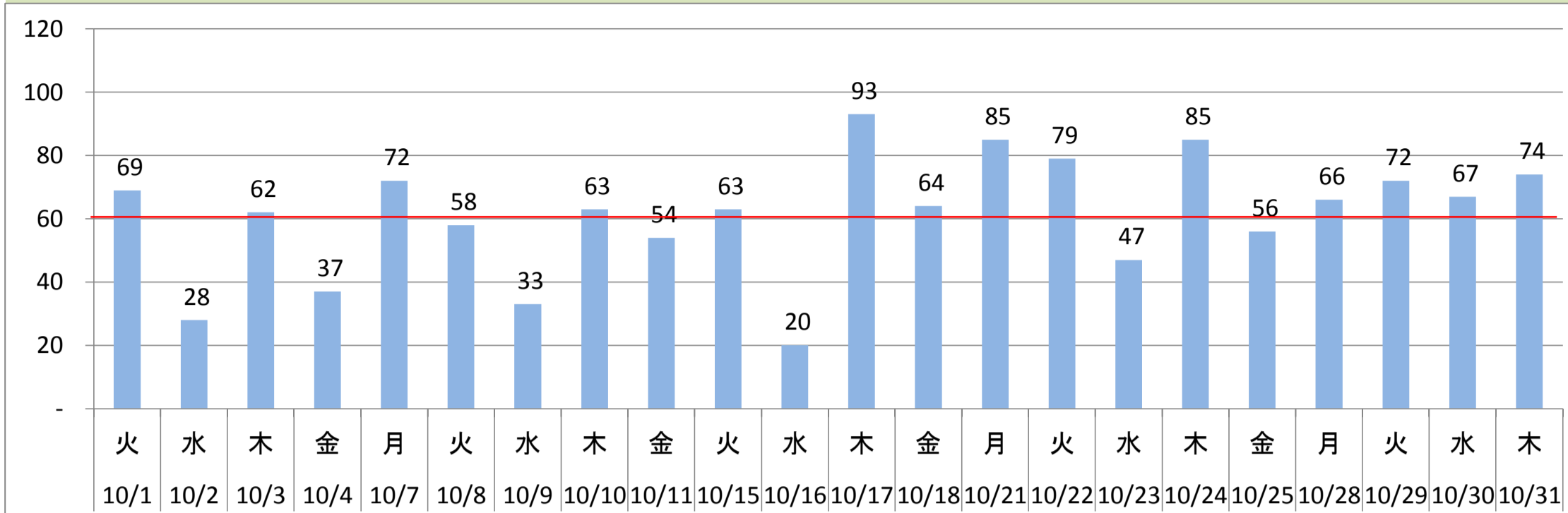
※小数点第2位は四捨五入

10月			(内訳) 利用者区分別				(内訳) 便数別						うち	
月日	曜日	合計	学生	一般	高齢者	障害者	1便	2便	3便	4便	5便	6便	フリー	無料
10/1	火	69	5	44	18	2	6	4	17	24	10	8	4	27
10/2	水	28	9	9	8	2	3	4	4	7	4	6	0	4
10/3	木	62	4	34	21	3	1	7	21	24	5	4	0	25
10/4	金	37	15	14	8	-	3	7	7	6	11	3	0	6
10/5	土													
10/6	日													
10/7	月	72	10	44	15	3	3	6	29	16	11	7	0	27
10/8	火	58	10	24	22	2	3	5	20	12	13	5	0	16
10/9	水	33	15	12	5	1	2	4	9	4	7	7	1	11
10/10	木	63	14	27	19	3	3	6	14	14	17	9	1	12
10/11	金	54	7	29	16	2	7	9	11	8	12	7	0	13
10/12	土													
10/13	日													
10/14	月													
10/15	火	63	13	36	12	2	5	9	19	13	13	4	0	22
10/16	水	20	3	11	3	3	1	-	3	11	5	-	0	5
10/17	木	93	9	43	35	6	6	12	34	23	13	5	10	22
10/18	金	64	13	35	13	3	3	10	15	17	13	6	0	23
10/19	土													
10/20	日													
10/21	月	85	12	41	30	2	3	5	23	30	20	4	0	32
10/22	火	79	8	47	20	4	2	10	29	23	10	5	3	25
10/23	水	47	10	21	13	3	3	9	16	8	7	4	0	11
10/24	木	85	5	55	24	1	7	20	26	17	10	5	2	48
10/25	金	56	9	40	5	2	4	7	19	13	6	7	3	22
10/26	土													
10/27	日													
10/28	月	66	8	38	14	6	2	5	21	24	6	8	0	27
10/29	火	72	4	56	7	5	3	8	20	22	13	6	0	39
10/30	水	67	7	38	16	6	3	4	29	11	12	8	0	26
10/31	木	74	9	41	17	7	4	9	18	23	11	9	0	24
利用者数	計	1,347	199	739	341	68	77	160	404	350	229	127	24	467
項目	運行 日数	1日平均利用者数												
計	22	61.2	9.0	33.6	15.5	3.1	3.5	7.3	18.4	15.9	10.4	5.8	1.1	21.2

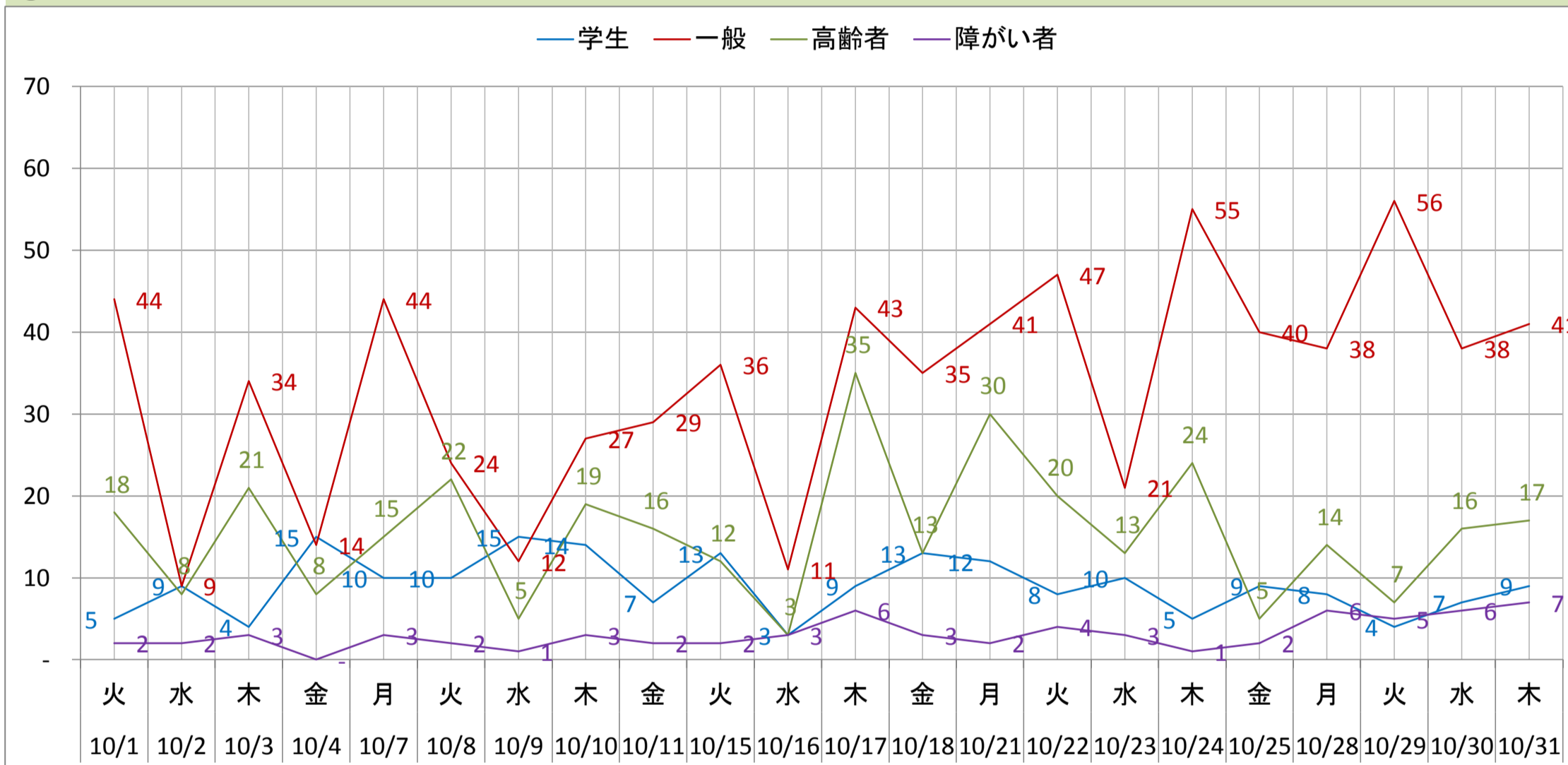
平成25年10月

①. 利用者数_日計_推移

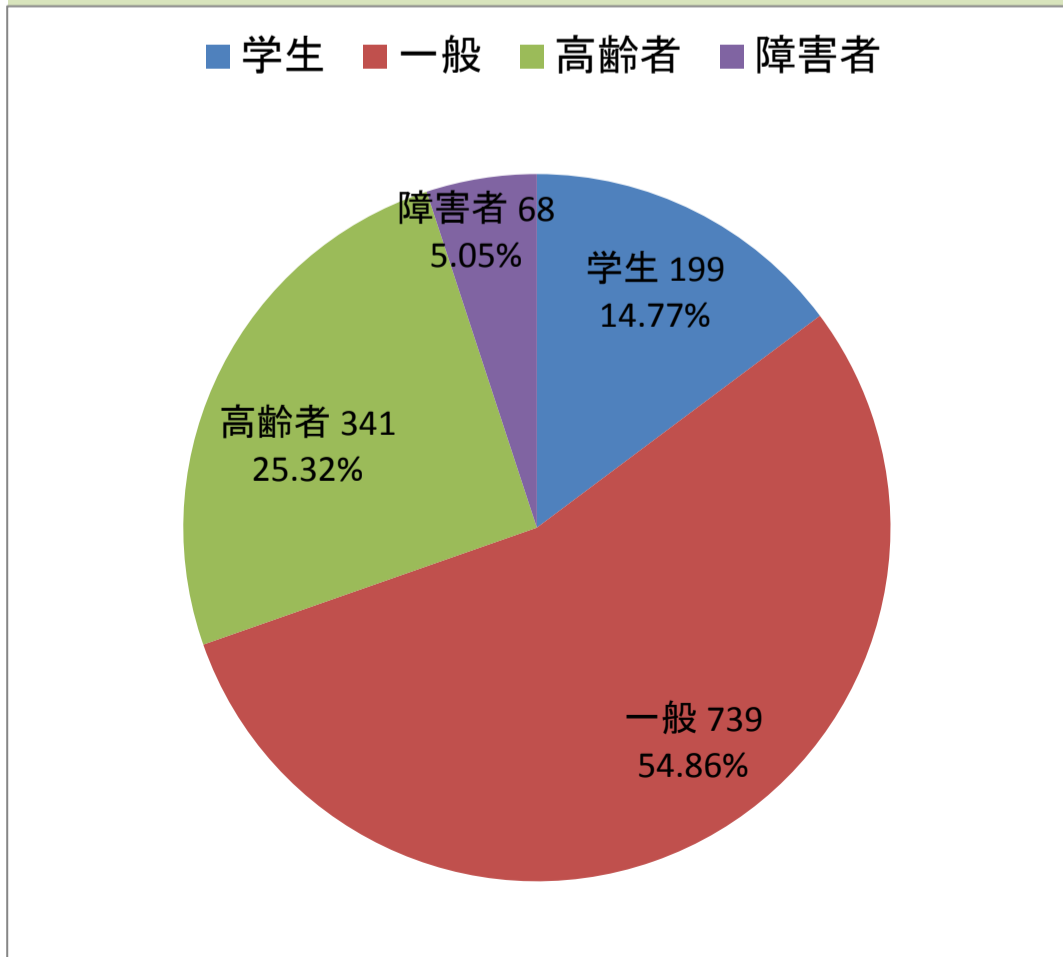
※赤線は平均値



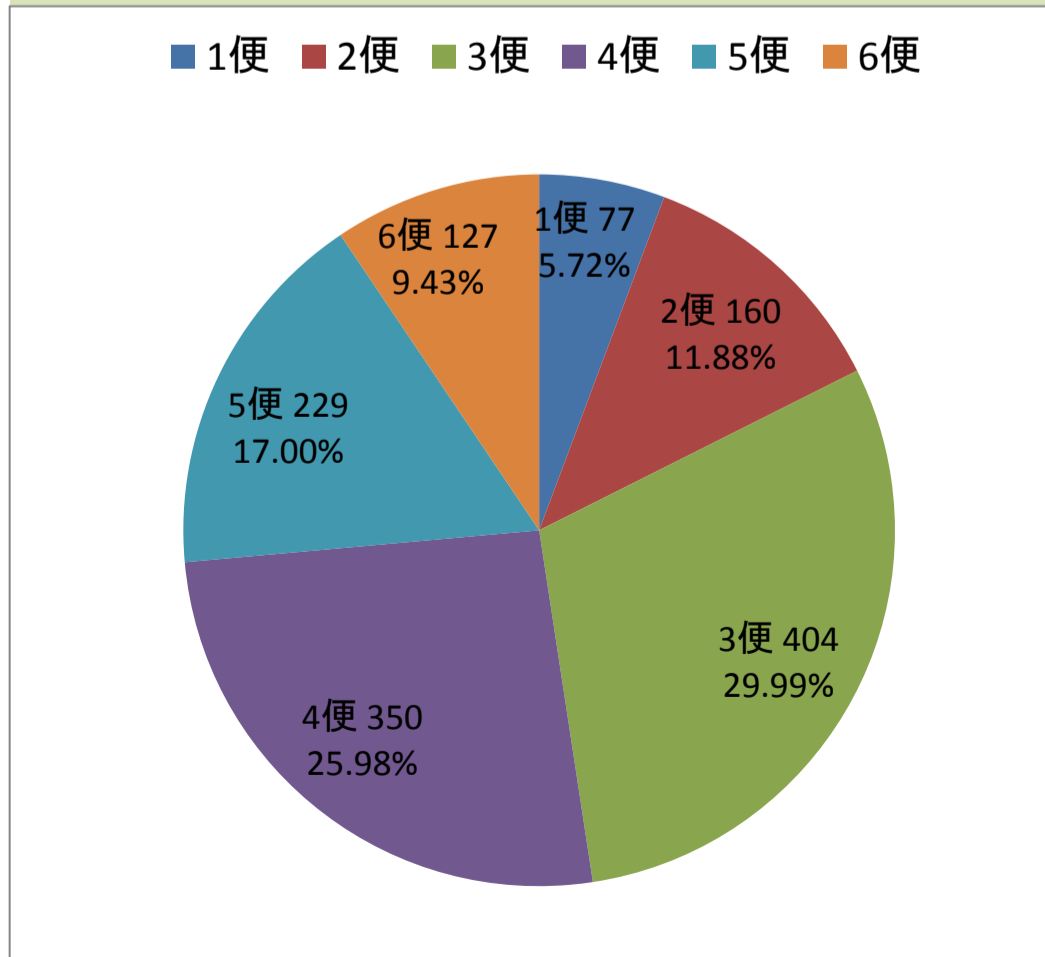
②. 利用者数（利用者区分別）_日計_推移



③. 利用者数（利用者区分別）_構成率



④. 利用者数（便数別）_構成率



利用者数_日計表 (平成25年11月)

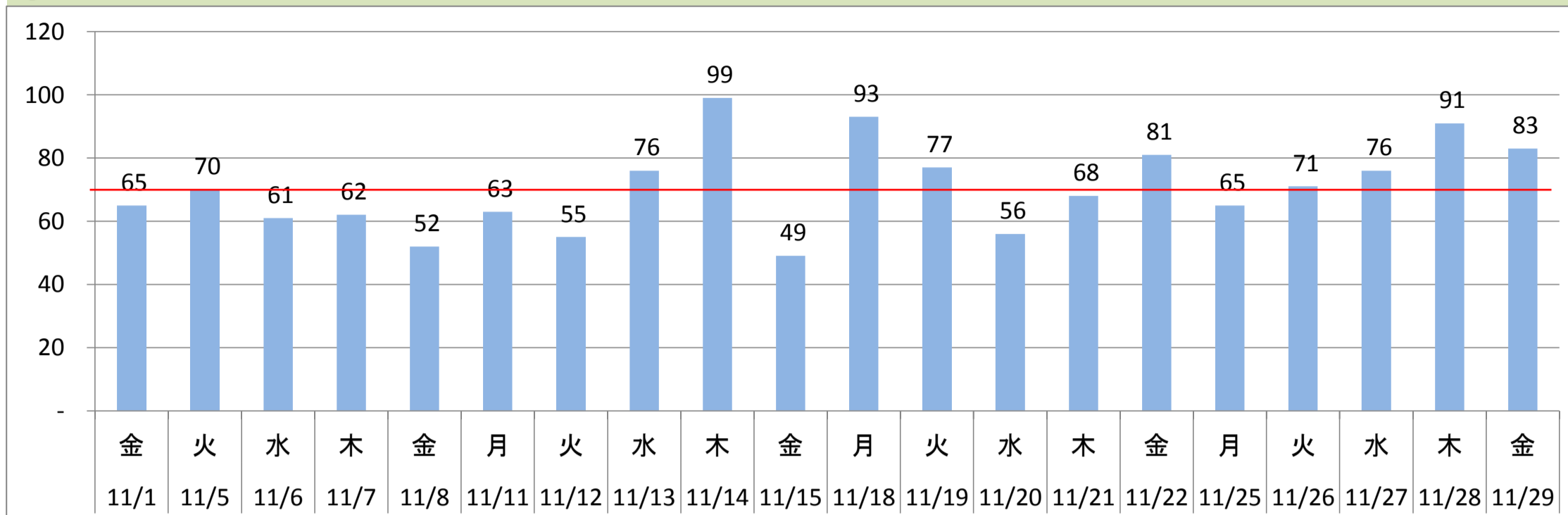
※小数点第2位は四捨五入

11月			(内訳) 利用者区分別				(内訳) 便数別						うち	
月日	曜日	合計	学生	一般	高齢者	障害者	1便	2便	3便	4便	5便	6便	フリー	無料
11/1	金	65	7	22	33	3	4	11	22	14	8	6	-	13
11/2	土													
11/3	日													
11/4	月													
11/5	火	70	10	20	36	4	4	10	25	12	14	5	-	12
11/6	水	61	6	34	17	4	4	7	23	13	8	6	4	20
11/7	木	62	14	36	7	5	5	4	12	20	14	7	-	24
11/8	金	52	6	32	10	4	5	3	14	13	12	5	-	19
11/9	土													
11/10	日													
11/11	月	63	20	37	5	1	4	8	17	11	14	9	-	21
11/12	火	55	7	25	22	1	3	6	17	8	15	6	2	12
11/13	水	76	16	38	21	1	3	9	9	37	9	9	2	17
11/14	木	99	18	34	44	3	4	13	29	30	16	7	4	22
11/15	金	49	11	28	7	3	3	8	9	13	12	4	-	17
11/16	土													
11/17	日													
11/18	月	93	12	48	30	3	2	14	21	33	18	5	-	41
11/19	火	77	14	41	15	7	4	6	27	19	13	8	3	32
11/20	水	56	9	28	17	2	6	5	15	19	7	4	-	19
11/21	木	68	11	34	20	3	3	9	24	18	7	7	-	27
11/22	金	81	10	51	14	6	4	9	29	18	15	6	-	33
11/23	土													
11/24	日													
11/25	月	65	11	48	4	2	5	7	26	9	11	7	-	38
11/26	火	71	7	44	17	3	3	9	24	18	12	5	-	30
11/27	水	76	10	54	9	3	5	5	14	39	6	7	-	33
11/28	木	91	11	64	15	1	4	7	28	38	11	3	-	51
11/29	金	83	9	51	19	4	4	9	31	22	12	5	-	43
11/30	土													
-														
利用者数	計	1,413	219	769	362	63	79	159	416	404	234	121	15	524
項目	運行日数	1日平均利用者数												
計	20	70.7	11.0	38.5	18.1	3.2	4.0	8.0	20.8	20.2	11.7	6.1	0.8	26.2

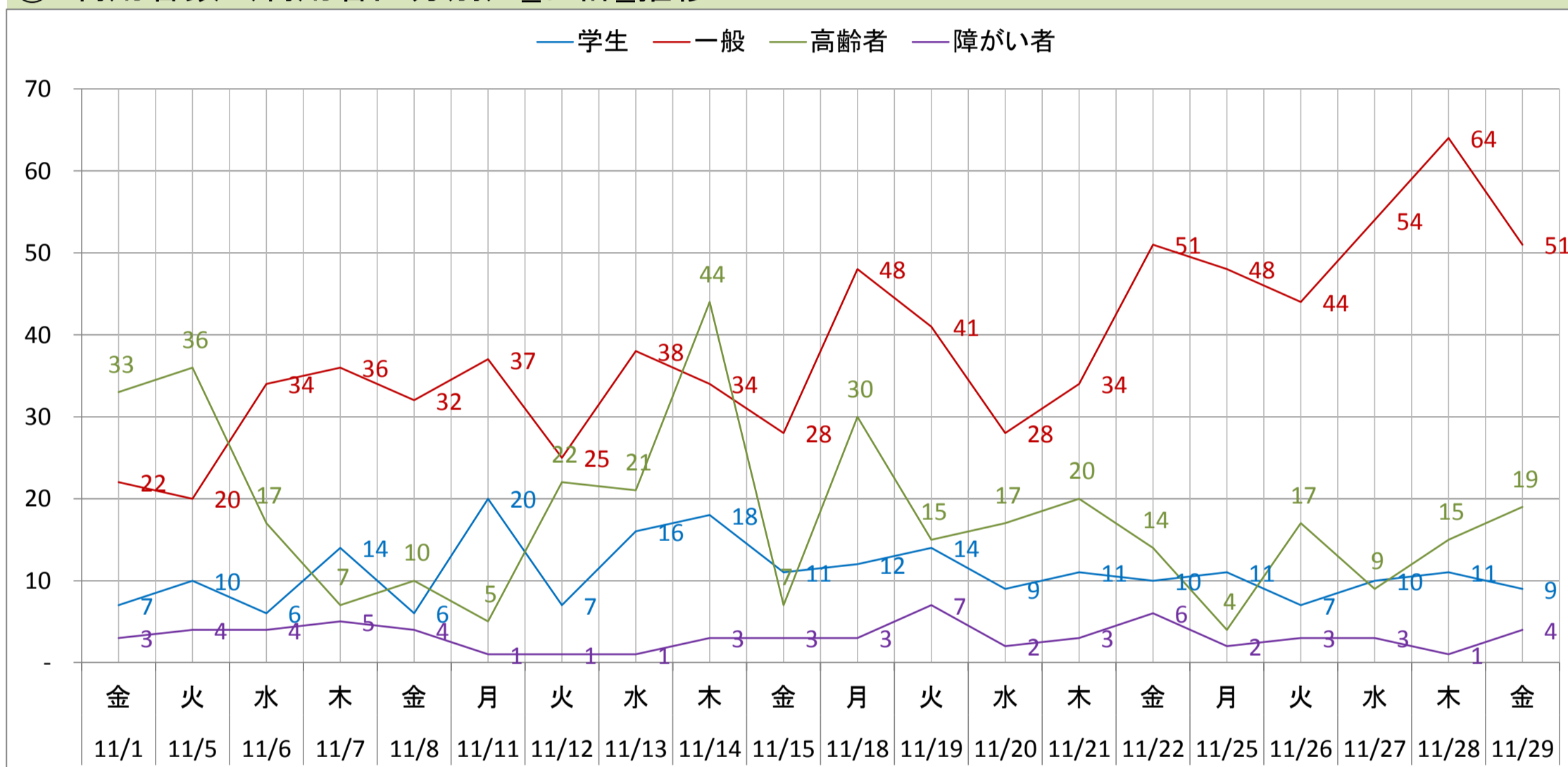
平成25年11月

①. 利用者数_日計_推移

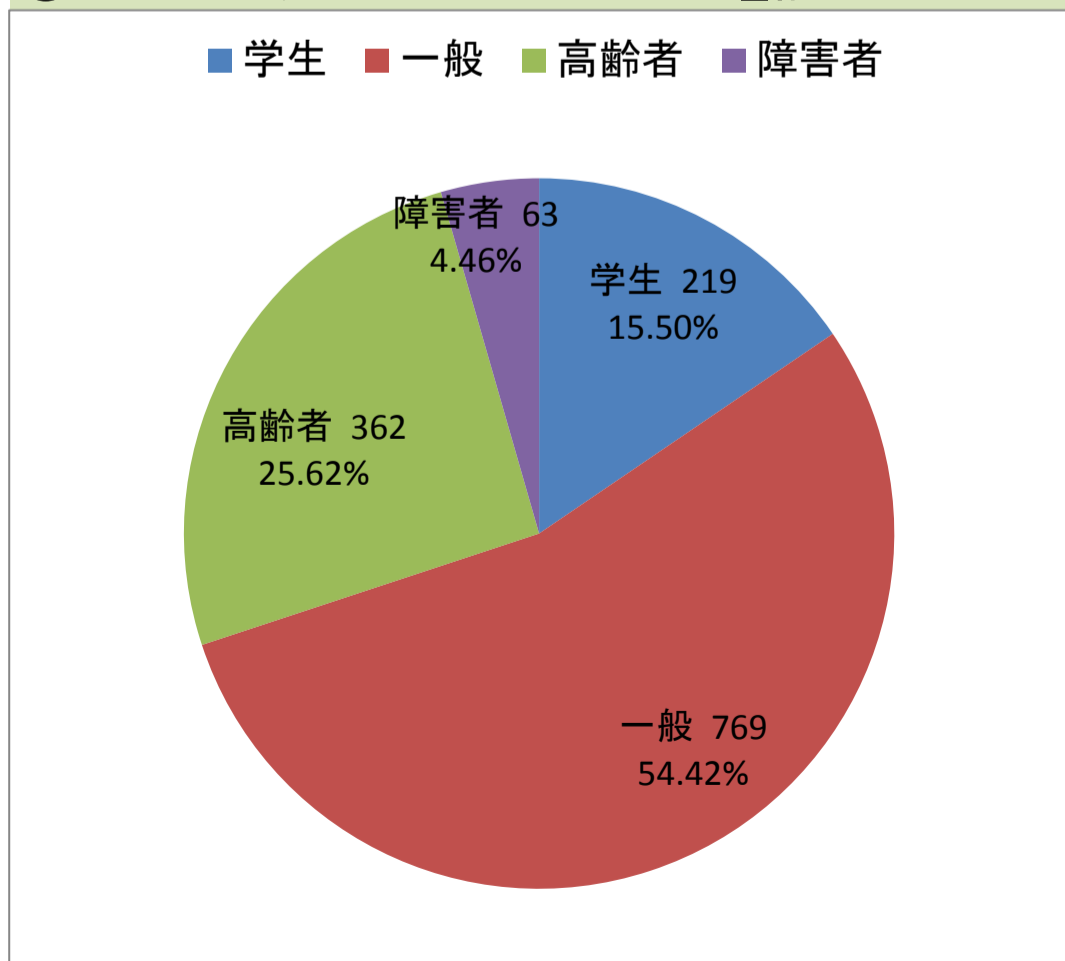
※赤線は平均値



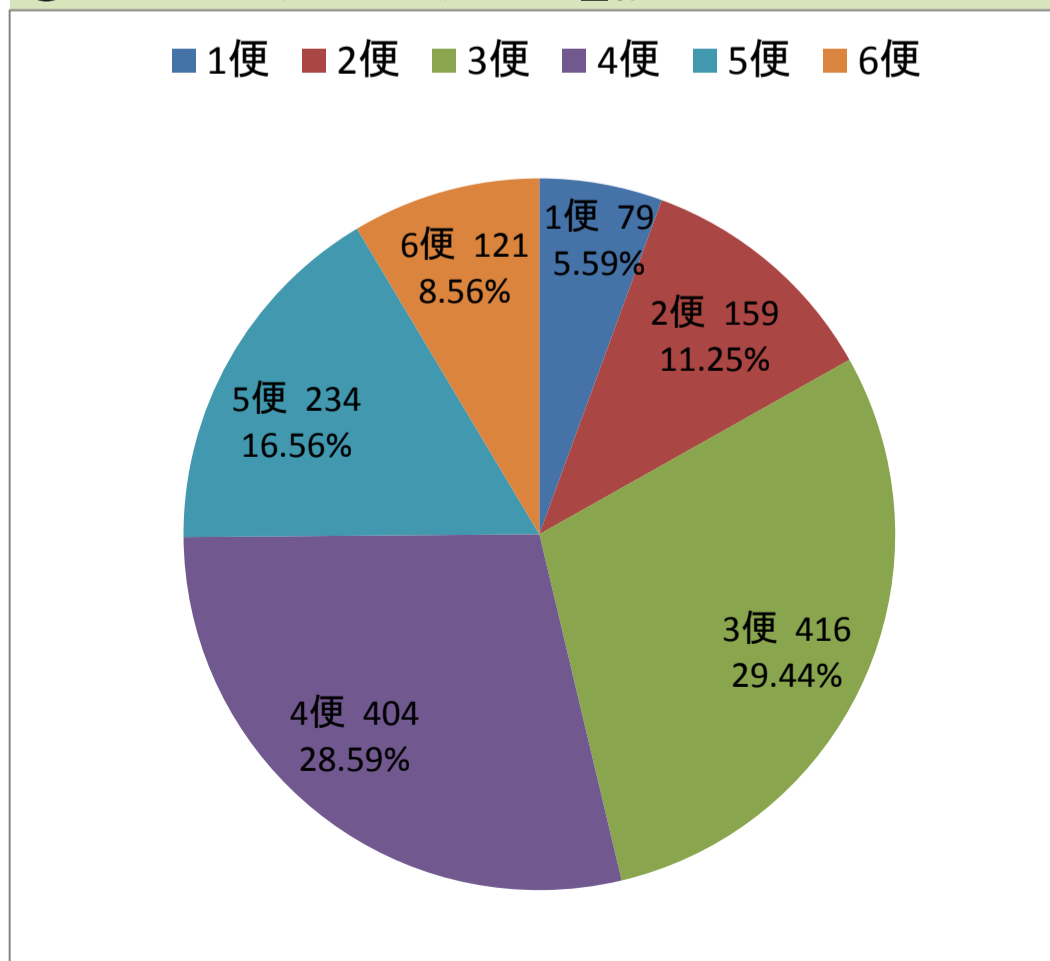
②. 利用者数 (利用者区分別) _日計_推移



③. 利用者数 (利用者区分別) _構成率



④. 利用者数 (便数別) _構成率



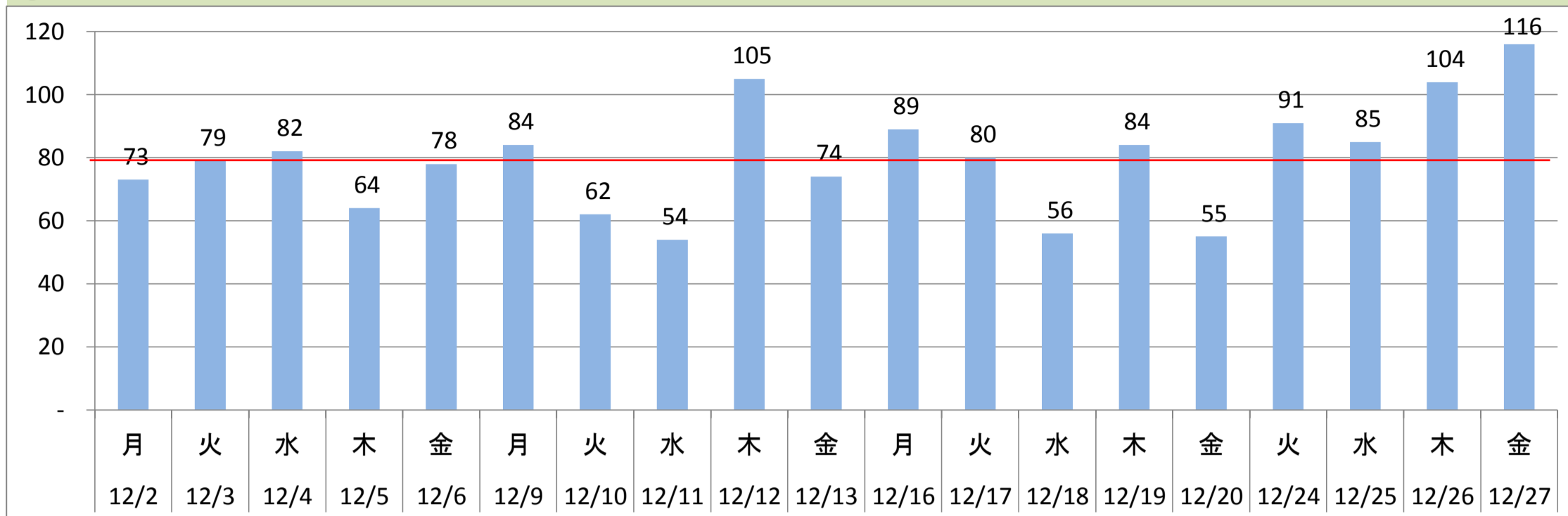
利用者数_日計表 (平成25年12月)

※小数点第2位は四捨五入

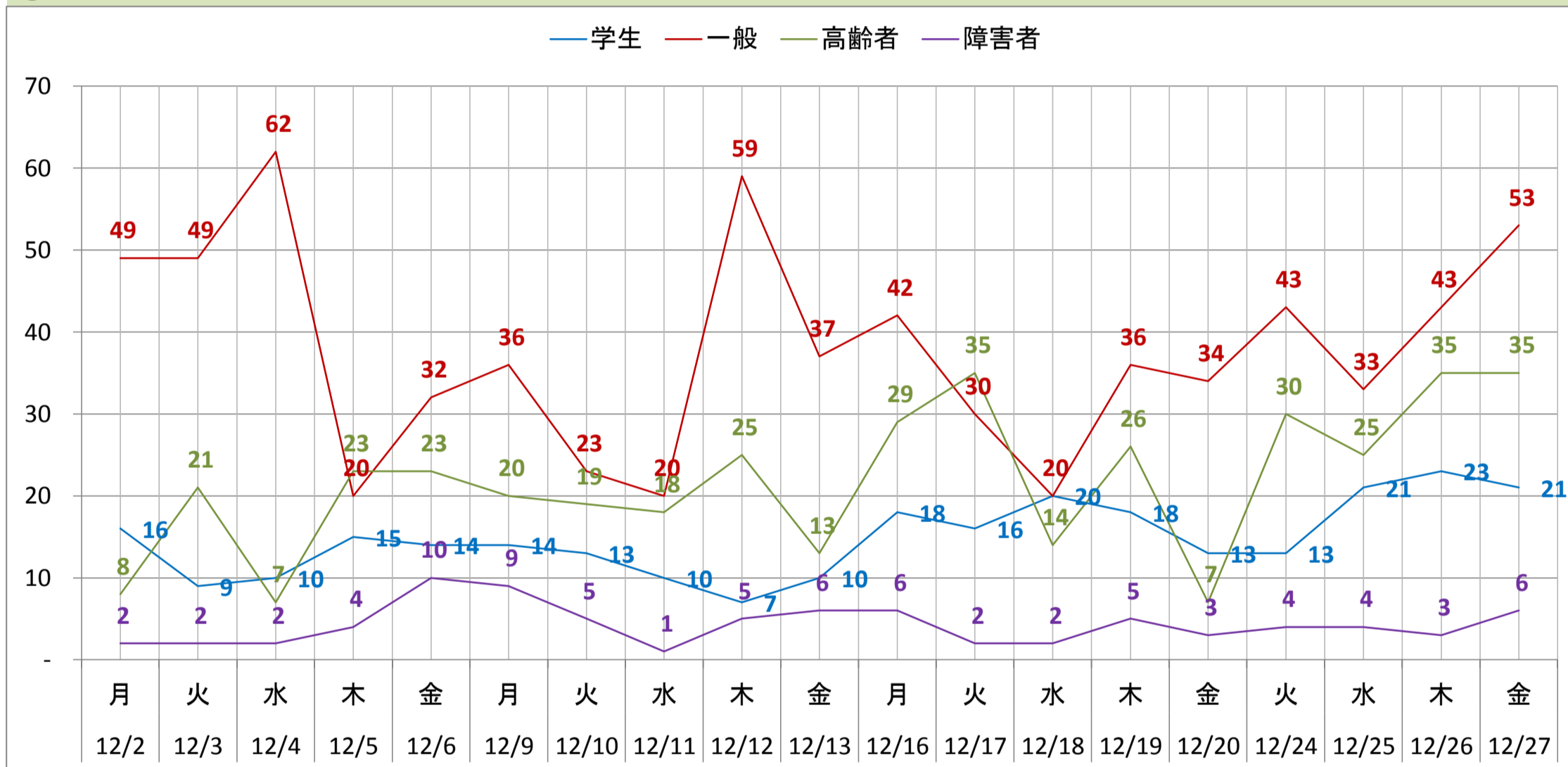
12月			(内訳) 利用者区分別				(内訳) 便数別						うち	
月日	曜日	合計	学生	一般	高齢者	障害者	1便	2便	3便	4便	5便	6便	フリー	無料
12/1	日													
12/2	月	73	16	49	8	2	4	9	18	15	19	8	-	33
12/3	火	79	9	49	21	2	2	6	21	25	18	7	-	37
12/4	水	82	10	62	7	2	2	6	33	32	5	4	-	56
12/5	木	64	15	20	23	4	3	9	13	19	14	6	-	13
12/6	金	78	14	32	23	10	6	12	19	16	15	10	2	16
12/7	土													
12/8	日													
12/9	月	84	14	36	20	9	3	7	27	23	16	8	-	26
12/10	火	62	13	23	19	5	7	4	20	12	14	5	-	19
12/11	水	54	10	20	18	1	3	10	13	17	7	4	-	15
12/12	木	105	7	59	25	5	4	8	31	34	20	8	-	61
12/13	金	74	10	37	13	6	3	12	26	17	10	6	-	26
12/14	土													
12/15	日													
12/16	月	89	18	42	29	6	1	13	29	22	14	10	-	30
12/17	火	80	16	30	35	2	4	11	29	11	18	7	-	20
12/18	水	56	20	20	14	2	4	11	6	25	4	6	-	17
12/19	木	84	18	36	26	5	4	10	28	23	14	5	-	27
12/20	金	55	13	34	7	3	8	9	12	11	12	3	-	20
12/21	土													
12/22	日													
12/23	月													
12/24	火	91	13	43	30	4	3	12	31	29	14	2	-	35
12/25	水	85	21	33	25	4	1	12	30	22	9	11	-	24
12/26	木	104	23	43	35	3	3	9	31	39	16	6	-	25
12/27	金	116	21	53	35	6	3	9	51	25	22	6	-	45
12/28	土													
12/29	日													
12/30	月													
12/31	火													
利用者数	計	1,515	281	721	413	81	68	179	468	417	261	122	2	545
項目	運行 日数	1日平均利用者数												
計	19	79.7	14.8	37.9	21.7	4.3	3.6	9.4	24.6	21.9	13.7	6.4	0.1	28.7

①. 利用者数_日計_推移

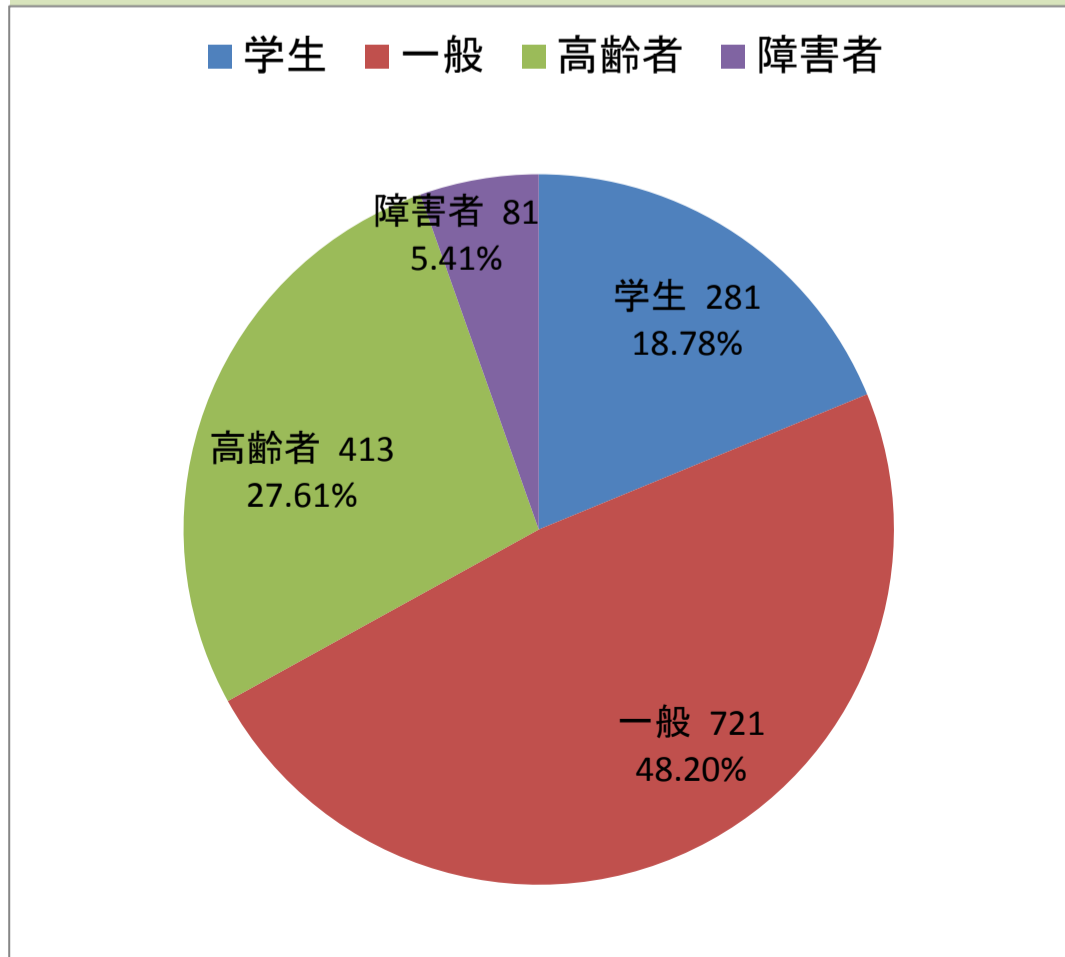
※赤線は平均値



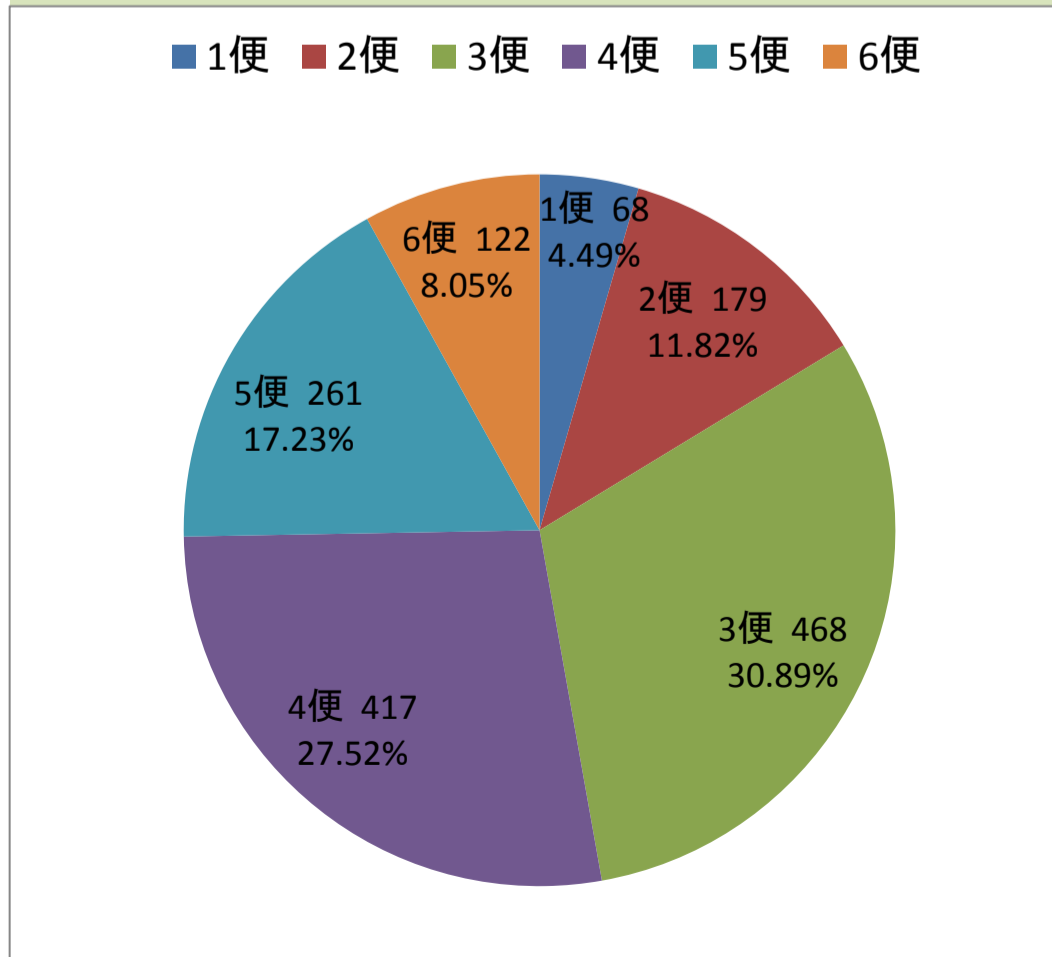
②. 利用者数（利用者区分別）_日計_推移



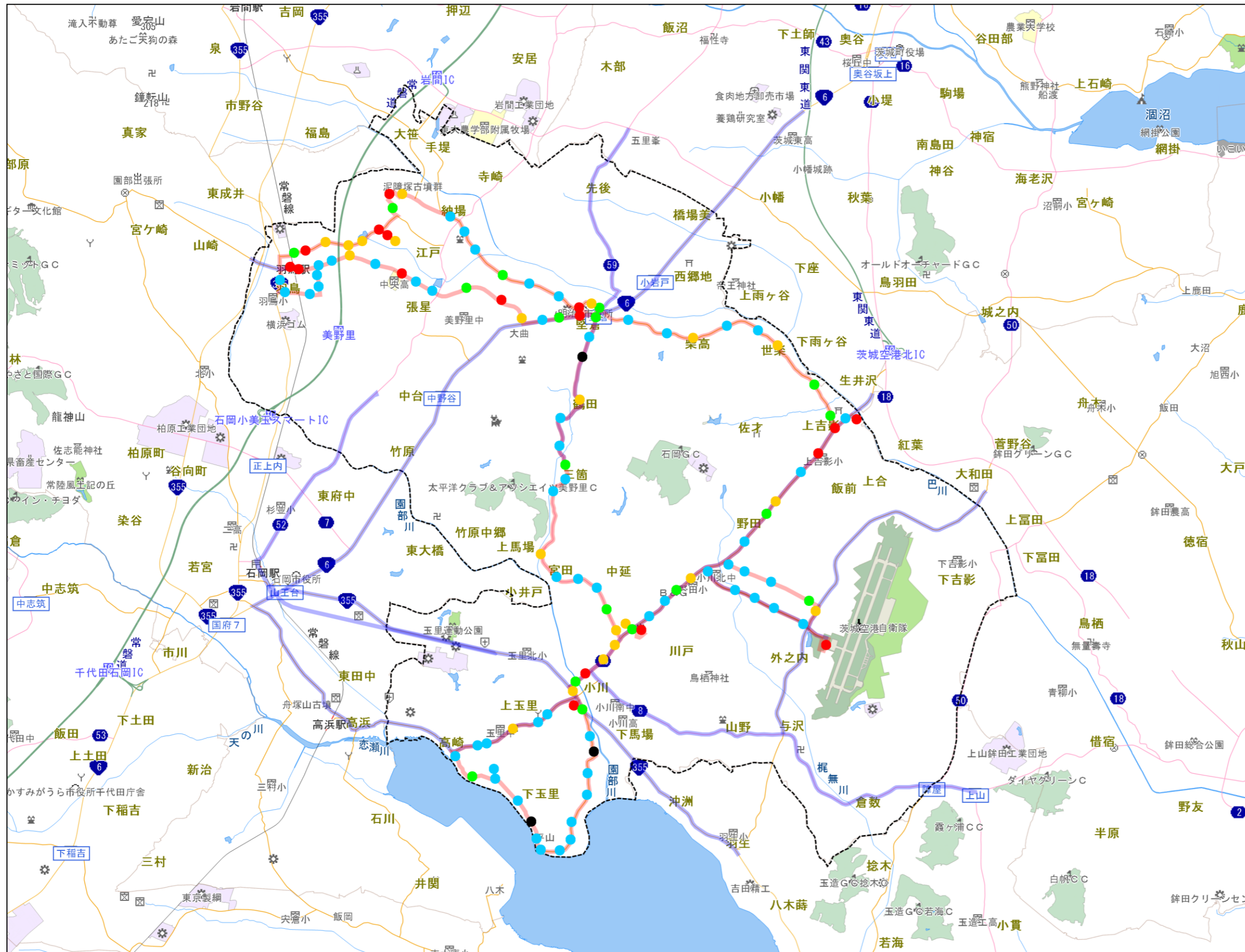
③. 利用者数（利用者区分別）_構成率



④. 利用者数（便数別）_構成率



バス停留所別乗降状況反映図



凡例

バス停留所別乗降数月計

- 利用なし
- 1 ~ 30
- 31 ~ 50
- 51 ~ 100
- 101 ~

バスルート

— (Red line)

— (Blue line)

— (Pink line)

小美玉市

□

乗降数区分	該当バス停数
● 利用なし	3 箇所
● 1~30	57 箇所
● 31~50	18 箇所
● 51~100	21 箇所
● 100~	17 箇所
計	116

縮尺 1 : 80000

市内循環バスへのご意見等一覧

資料1-2

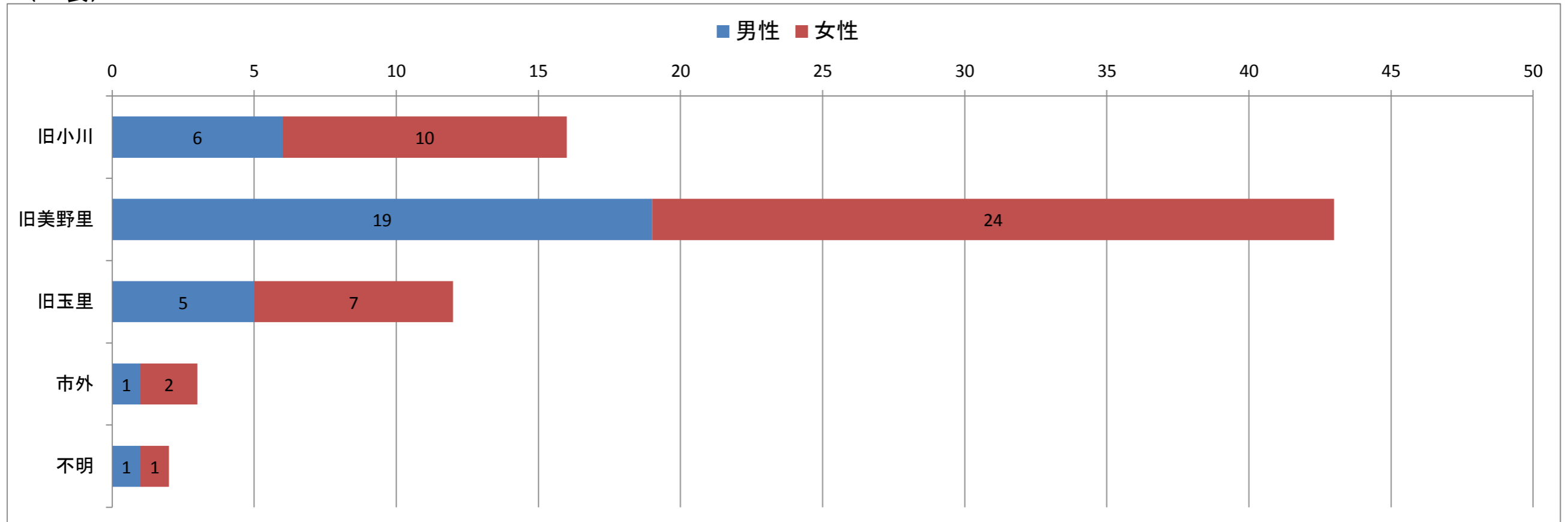
平成25年9月1日～12月31日

1. 地区（旧町村）・性別

(単位：人、構成比は小数点第2位を四捨五入)

項目	旧小川 地区	旧美野里 地区	旧玉里 地区	市外	不明	合計
男性	6	19	5	1	1	32
女性	10	24	7	2	1	44
合計	16	43	12	3	2	76
構成比	21.1%	56.6%	15.8%	3.9%	2.6%	100.0%

(1表)



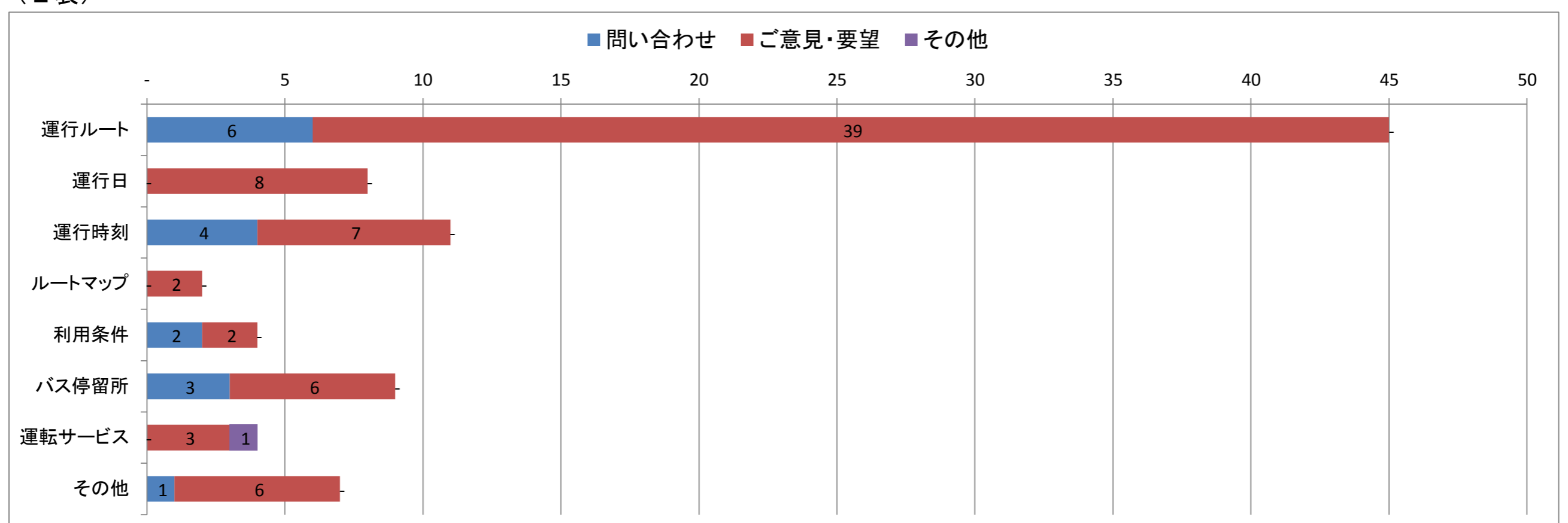
2. 意見等内容別

(単位：件、構成比は小数点第2位を四捨五入)

項目	運行ルート	運行日	運行時刻	ルートマップ	利用条件	バス停留所	運転サービス	その他	計
問い合わせ	6	-	4	-	2	3	-	1	16
構成比	6.7%	0.0%	4.4%	0.0%	2.2%	3.3%	0.0%	1.1%	17.8%
ご意見・要望	39	8	7	2	2	6	3	6	73
構成比	43.3%	8.9%	7.8%	2.2%	2.2%	6.7%	3.3%	6.7%	81.1%
その他	-	-	-	-	-	-	1	-	1
構成比	0.0%	0.0%	0.0%	0.0%	0.0%	0.0%	1.1%	0.0%	1.1%
計	45	8	11	2	4	9	4	7	90
構成比	50.0%	8.9%	12.2%	2.2%	4.4%	10.0%	4.4%	7.8%	100.0%

※ひとりの方から複数意見の提出もあるため、上記1の人数とは一致しない

(2表)

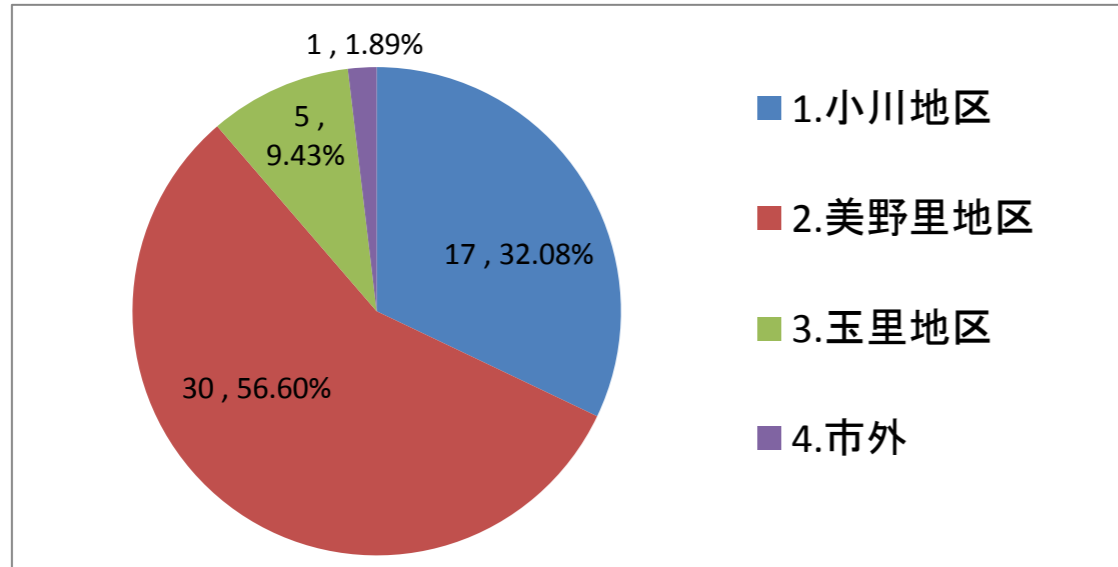


3. ルートについての要望地区・エリア

(単位：箇所、構成比は小数点第2位を四捨五入)

地区等	1. 小川地区	2. 美野里地区	3. 玉里地区	4. 市外	—	—	—	—	—	—	計
要望数合計	17	30	5	1	—	—	—	—	—	—	53
構成比	32.1%	56.6%	9.4%	1.9%	—	—	—	—	—	—	100.0%
1. 小川地区	①. 下吉影	②. 与沢	③. 倉数	④. 前原	⑤. 世楽	⑥. 上吉影	⑦. 外之内	⑧. 小川ニュータウン	⑨. 川戸	⑩. 幡谷	小計
要望数	3	3	3	2	1	1	1	1	1	1	17
構成比	5.7%	5.7%	5.7%	3.8%	1.9%	1.9%	1.9%	1.9%	1.9%	1.9%	32.1%
2. 美野里地区	①. 竹原	②. 十二所	③. 手堤	④. 西郷地	⑤. 大笹	⑥. 寺崎	⑦. 高田	⑧. 大曲	⑨. 希望ヶ丘	⑩. 先後	小計
要望数	9	7	3	3	2	2	1	1	1	1	30
構成比	17.0%	13.2%	5.7%	5.7%	3.8%	3.8%	1.9%	1.9%	1.9%	1.9%	56.6%
3. 玉里地区	①. 新高浜	②. 高崎	③. 上玉里	④. 栗又四ヶ	—	—	—	—	—	—	小計
要望数	2	1	1	1	—	—	—	—	—	—	5
構成比	3.8%	1.9%	1.9%	1.9%	—	—	—	—	—	—	9.4%
4. 市外	①. 石岡駅	—	—	—	—	—	—	—	—	—	小計
要望数	1	—	—	—	—	—	—	—	—	—	1
構成比	1.9%	—	—	—	—	—	—	—	—	—	1.9%

※小数点第二は四捨五入



(要望地区)



※地区名・数字は、要望箇所ならびに要望数
 ※赤い線は市内循環バス路線
 ※青い線は民間事業者が開設するバス路線